

# MĚŘICÍ PÁSKY

**Použití:** na rámech a stojanech obráběcích strojů, pil, měřicích přípravek, měřicích a pracovních stolech atd.

Měřicí pásky se vyznačují dobrou čitelností. Přesnost dle EG II.tř.př. :  $\delta = \pm(0,3 + 0,2L)$  mm, kde L je délka v (m).  
Provedení měřicích pásků:  
- bez samolepicí fólie na zadní straně  
- se samolepicí fólií na zadní straně pásku  
**Číslování stupnice:** zleva doprava, zprava doleva, shora dolů, zdola nahoru, průběžné, s nulou uprostřed

## Značení zleva doprava – dvojitá stupnice

mm dělení v dolní i horní části pásku  
číslice označující cm – značení černou barvou  
**na každém dm – značení červenou barvou**

Provedení pásku: **ocelový, bílý lak**

typ	šířka pásku	provedení zadní strany pásku
<b>SK 517Wa</b>	10 mm	-
<b>SK 517WSa</b>	10 mm	samolepicí
<b>SK 527Wa</b>	13 mm	-
<b>SK 527WSa</b>	13 mm	samolepicí

Délka	<b>0,3m</b>	<b>0,5m</b>	<b>1m</b>	<b>2m</b>	<b>3m</b>	<b>5m</b>	<b>6m</b>
-------	-------------	-------------	-----------	-----------	-----------	-----------	-----------



## Tloušťka pásků

- bílé bez samolepicí vrstvy 0,22 mm
- bílé se samolepicí vrstvou 0,42 mm
- žluté bez samolepicí vrstvy 0,44 mm
- žluté se samolepicí vrstvou 0,64 mm

Provedení pásku: **ocelový, s polyamidovou vrstvou** (odolnější proti otěru)

typ	šířka pásku	provedení zadní strany pásku
<b>SK 518a</b>	10 mm	-
<b>SK 518Sa</b>	10 mm	samolepicí
<b>SK 528a</b>	13 mm	-
<b>SK 528Sa</b>	13 mm	samolepicí

Délka	<b>0,3m</b>	<b>0,5m</b>	<b>1m</b>	<b>2m</b>	<b>3m</b>	<b>5m</b>	<b>6m</b>
-------	-------------	-------------	-----------	-----------	-----------	-----------	-----------



## KALIBRACE (na požádání)

Měřicí pásky dodáváme i s úvodní kalibrací. Měřidla jsou po kalibraci opatřena kalibrační značkou a je k nim přiložen kalibrační list, ve kterém jsou uvedeny korekce na jednotlivých kalibrovaných úsecích.

## Značení zprava doleva – dvojitá stupnice

mm dělení v dolní i horní části pásku  
číslice označující cm – značení černou barvou  
**na každém dm – značení červenou barvou**

Provedení pásku: **ocelový, bílý lak**

typ	šířka pásku	provedení zadní strany pásku
<b>SK 715Wa</b>	10 mm	-
<b>SK 715WSa</b>	10 mm	samolepicí
<b>SK 725Wa</b>	13 mm	-
<b>SK 725WSa</b>	13 mm	samolepicí

Délka	<b>0,3m</b>	<b>0,5m</b>	<b>1m</b>	<b>2m</b>	<b>3m</b>	<b>5m</b>	<b>6m</b>
-------	-------------	-------------	-----------	-----------	-----------	-----------	-----------



Provedení pásku: **ocelový, s polyamidovou vrstvou** (odolnější proti otěru)

typ	šířka pásku	provedení zadní strany pásku
<b>SK 815a</b>	10 mm	-
<b>SK 815Sa</b>	10 mm	samolepicí
<b>SK 825a</b>	13 mm	-
<b>SK 825Sa</b>	13 mm	samolepicí

Délka	<b>0,3m</b>	<b>0,5m</b>	<b>1m</b>	<b>2m</b>	<b>3m</b>	<b>5m</b>	<b>6m</b>
-------	-------------	-------------	-----------	-----------	-----------	-----------	-----------



## Značení zleva doprava – dvojitá stupnice, číslování metrových úseků

mm dělení v dolní i horní části pásku

čísllice označující cm – značení černou barvou

**čísllice označující metr vyznačena červenou barvou na každém dm**

Provedení pásku: **ocelový, bílý lak**

typ	šířka pásku	provedení zadní strany pásku
<b>SK 517Wa</b>	10 mm	-
<b>SK 517WSa</b>	10 mm	samolepicí
<b>SK 527Wa</b>	13 mm	-
<b>SK 527WSa</b>	13 mm	samolepicí

Délka	<b>10m</b>	<b>15m</b>	<b>20m</b>
-------	------------	------------	------------

Délka	<b>10m</b>	<b>15m</b>	<b>20m</b>
	<b>30m</b>	<b>50m</b>	<b>100m</b>



Provedení pásku: **ocelový, s polyamidovou vrstvou** (odolnější proti otěru)

typ	šířka pásku	provedení zadní strany pásku
<b>SK 518a</b>	10 mm	-
<b>SK 518Sa</b>	10 mm	samolepicí
<b>SK 528a</b>	13 mm	-
<b>SK 528Sa</b>	13 mm	samolepicí

Délka	<b>10m</b>	<b>15m</b>	<b>20m</b>
-------	------------	------------	------------

Délka	<b>10m</b>	<b>15m</b>	<b>20m</b>
	<b>30m</b>	<b>50m</b>	<b>100m</b>



## Značení zprava doleva – dvojitá stupnice, číslování metrových úseků

mm dělení v dolní i horní části pásku

čísllice označující cm – značení černou barvou

**čísllice označující metr vyznačena červenou barvou na každém dm**

Provedení pásku: **ocelový, bílý lak**

typ	šířka pásku	provedení zadní strany pásku
<b>SK 715Wa</b>	10 mm	-
<b>SK 715WSa</b>	10 mm	samolepicí
<b>SK 725Wa</b>	13 mm	-
<b>SK 725WSa</b>	13 mm	samolepicí

Délka	<b>10m</b>	<b>15m</b>	<b>20m</b>
-------	------------	------------	------------

Délka	<b>10m</b>	<b>15m</b>	<b>20m</b>
	<b>30m</b>	<b>50m</b>	<b>100m</b>



Provedení pásku: **ocelový, s polyamidovou vrstvou** (odolnější proti otěru)

typ	šířka pásku	provedení zadní strany pásku
<b>SK 815a</b>	10 mm	-
<b>SK 815Sa</b>	10 mm	samolepicí
<b>SK 825a</b>	13 mm	-
<b>SK 825Sa</b>	13 mm	samolepicí

Délka	<b>10m</b>	<b>15m</b>	<b>20m</b>
-------	------------	------------	------------

Délka	<b>10m</b>	<b>15m</b>	<b>20m</b>
	<b>30m</b>	<b>50m</b>	<b>100m</b>



## Značení zleva doprava – průběžné - dvojitá stupnice,

mm dělení v dolní i horní části pásku

čísllice označující cm – značení černou barvou

**bez značení metrových úseků, možnost dělení měřicího pásku na libovolné úseky**

Provedení pásku: **ocelový, bílý lak**

typ	šířka pásku	provedení zadní strany pásku
<b>SK 517WLa</b>	10 mm	-
<b>SK 517WSLa</b>	10 mm	samolepicí
<b>SK 527WLa</b>	13 mm	-
<b>SK 527WSLa</b>	13 mm	samolepicí

Délka **Dodáváno v délce dle přání (v metrech)**



Provedení pásku: **ocelový, s polyamidovou vrstvou** (odolnější proti otěru)

typ	šířka pásku	provedení zadní strany pásku
<b>SK 518La</b>	10 mm	-
<b>SK 518SLa</b>	10 mm	samolepicí
<b>SK 528La</b>	13 mm	-
<b>SK 528SLa</b>	13 mm	samolepicí

Délka **Dodáváno v délce dle přání (v metrech)**



## Značení zprava doleva – průběžné - dvojitá stupnice

mm dělení v dolní i horní části pásku

čísllice označující cm – značení černou barvou

**čísllice označující metr vyznačena červenou barvu na každém dm**

Provedení pásku: **ocelový, bílý lak**

typ	šířka pásku	provedení zadní strany pásku
<b>SK 715WLa</b>	10 mm	-
<b>SK 715WSLa</b>	10 mm	samolepicí
<b>SK 725WLa</b>	13 mm	-
<b>SK 725WSLa</b>	13 mm	samolepicí

Délka **Dodáváno v délce dle přání (v metrech)**



Provedení pásku: **ocelový, s polyamidovou vrstvou** (odolnější proti otěru)

typ	šířka pásku	provedení zadní strany pásku
<b>SK 815La</b>	10 mm	-
<b>SK 815SLa</b>	10 mm	samolepicí
<b>SK 825La</b>	13 mm	-
<b>SK 825SLa</b>	13 mm	samolepicí

Délka **Dodáváno v délce dle přání (v metrech)**



SK 874a



SK 884a



### Značení shora dolů - číslování metrových úseků

mm - dělení,

cm - dělení vyznačeno černě,

dm - značení černé, **označení metrů červeně na každém decimetru.**

Dvojitá stupnice.

Typ	Šířka pásku	Provedení pásku					Provedení zadní strany pásku
<b>SK 874a</b>	13mm	ocelový, bílý lak					—
<b>SK 874Sa</b>	13mm	ocelový, bílý lak					samolepicí
<b>SK 884a</b>	13mm	ocelový pásek s					—
<b>SK 884Sa</b>	13mm	polyam. vrstvou					samolepicí
Délka	<b>1m</b>	<b>2m</b>	<b>3m</b>	<b>5m</b>	<b>10m</b>		

SK 782a



SK 882a



### Značení zdola nahoru - číslování metrových úseků

mm - dělení,

cm - dělení vyznačeno černě,

dm - značení černé, **označení metrů červeně na každém dm.**

Dvojitá stupnice.

Typ	Šířka pásku	Provedení pásku					Provedení zadní strany pásku
<b>SK 782a</b>	13mm	ocelový, bílý lak					—
<b>SK 782Sa</b>	13mm	ocelový, bílý lak					samolepicí
<b>SK 882a</b>	13mm	ocelový pásek s					—
<b>SK 882Sa</b>	13mm	polyam. vrstvou					samolepicí
Délka	<b>1m</b>	<b>2m</b>	<b>3m</b>	<b>5m</b>	<b>10m</b>		

SK 884La



SK 874La



### Značení shora dolů - průběžné

mm - dělení,

cm - dělení vyznačeno černě,

dm - značení černé, **bez značení metrových úseků, možnost dělení měřicího pásku na libovolné úseky.**

Typ	Šířka pásku	Provedení pásku	Provedení zadní strany pásku
<b>SK 874La</b>	13mm	ocelový, bílý lak	—
<b>SK 874SLa</b>	13mm	ocelový, bílý lak	samolepicí
<b>SK 884La</b>	13mm	ocelový pásek s polyam. vrstvou	—
<b>SK 884SLa</b>	13mm	ocelový pásek s polyam. vrstvou	samolepicí
Délka	<b>Dodáváno v délce dle přání (v metrech)</b>		

### Značení zdola nahoru - průběžné

mm - dělení,

cm - dělení vyznačeno černě,

dm - značení černé, **bez značení metrových úseků, možnost dělení měřicího pásku na libovolné úseky.**

Typ	Šířka pásku	Provedení pásku	Provedení zadní strany pásku
<b>SK 782La</b>	13mm	ocelový, bílý lak	—
<b>SK 782SLa</b>	13mm	ocelový, bílý lak	samolepicí
<b>SK 882La</b>	13mm	ocelový pásek s polyam. vrstvou	—
<b>SK 882SLa</b>	13mm	ocelový pásek s polyam. vrstvou	samolepicí
Délka	<b>Dodáváno v délce dle přání (v metrech)</b>		

SK 782La



SK 882La



## Stupnice mm + inch - značení zleva doprava

šířka pásku 13 mm  
mm - dělení na dolním okraji,  
palcová míra, 1/16 dělení na horním  
okraji, značení centimetrů a palců černě

Typ	Provedení pásku	Typ	Provedení pásku	Provedení zadní strany
<b>SK 327Wa</b> <b>SK 327WSa</b>	ocelový, bílý lak ocelový, bílý lak	<b>SK 327Pa</b> <b>SK 327PSa</b>	ocelový pásek s polyam. vrstvou	- samolepicí
Délka	<b>300 cm / 120 inch</b>		<b>500 cm / 200 inch</b>	



## Stupnice mm + inch - značení zprava doleva

šířka pásku 13 mm  
mm - dělení na dolním okraji,  
palcová míra, 1/16 dělení na horním  
okraji, značení centimetrů a palců černě

Typ	Provedení pásku	Typ	Provedení pásku	Provedení zadní strany
<b>SK 723Wa</b> <b>SK 723WSa</b>	ocelový, bílý lak ocelový, bílý lak	<b>SK 723Pa</b> <b>SK 723PSa</b>	ocelový pásek s polyam. vrstvou	- samolepicí
Délka	<b>300 cm / 120 inch</b>		<b>500 cm / 200 inch</b>	



## Stupnice inch - značení zleva doprava

šířka pásku 13 mm  
inch - značení na dolním okraji, 1/16",  
značení palců v černé barvě

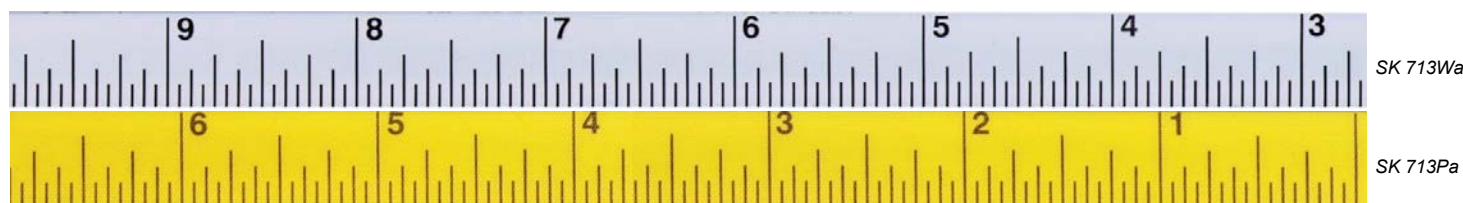
Typ	Provedení pásku	Typ	Provedení pásku	Provedení zadní strany
<b>SK 317Wa</b> <b>SK 317WSa</b>	ocelový, bílý lak ocelový, bílý lak	<b>SK 317Pa</b> <b>SK 317PSa</b>	ocelový pásek s polyam. vrstvou	- samolepicí
Délka	<b>200 inch</b>			



## Stupnice inch - značení zprava doleva

šířka pásku 13 mm  
inch - značení na dolním okraji, 1/16",  
značení palců v černé barvě

Typ	Provedení pásku	Typ	Provedení pásku	Provedení zadní strany
<b>SK 713Wa</b> <b>SK 713WSa</b>	ocelový, bílý lak ocelový, bílý lak	<b>SK 713Pa</b> <b>SK 713PSa</b>	ocelový pásek s polyam. vrstvou	- samolepicí
Délka	<b>200 inch</b>			



## Měřicí pásky s nulou uprostřed

šířka pásku 13 mm

Typ	Provedení pásku	Typ	Provedení pásku	Provedení zadní strany
<b>SK 81318Wa</b> <b>SK 81318WSa</b>	ocelový, bílý lak ocelový, bílý lak	<b>SK 81318Pa</b> <b>SK 81318PSa</b>	ocelový pásek s polyam. vrstvou	- samolepicí
Délka	<b>40-0-40 cm</b>	<b>100-0-100 cm</b>	<b>125-0-125cm</b>	<b>400-0-400cm</b>

