

Vysoce funkční / vysoce výkonné digitální siloměry série ZT

Vysoká vzorkovací frekvence: přesnější zachycení hodnoty síly.

Multifunkční a snadné nastavení jazyků.

Nové funkce: průběžné ukládání dat na USB flash disk, vstup hodnoty posunu, a další.

[Rozhodovací LED]

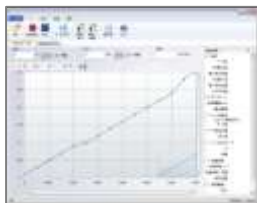
- Funkce porovnání: rozhodne, zda je OK (ano), nebo NG (ne) dle zadané hodnoty.

[Vnitřní vlastnosti / Ovládací panel]

- Vysoká vzork. frekvence (max.2000 dat/s)
- Vysoká citlivost.
- Vnitřní paměť pro 1000 bodů.

[Přenos dat]

- Hladké vykreslení grafu s USB přenosem (je potřeba software)



ZTA - speciální vlastnosti

- Možnost průběžně ukládat data do USB flash paměti (není součástí dodávky)



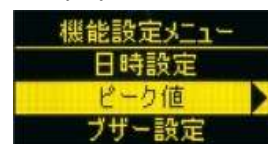
- Měření vztahu síla / posun je možné díky I/O funkcím pro posun

[Měřicí část]

- V kombinaci s příslušenstvím může měřit tah/tlak/sílu olupování apod.

[Displej]

- Čistý, velmi jasný displej (Organic EL)
- Jednoduché nastavení jazyků.



- Můžete si vybrat zobrazení data a času, číslo paměti, porovnání hodnot a další.



ZTA - speciální vlastnosti

- Zobrazuje 2 špičkové hodnoty (2 kroky). (ideální pro měření přepínacích špiček styčných bodů).
- Zobrazuje hodnotu posunu (je nezbytná kombinace s testovacím stojanem s lineární stupnicí).

<< Přední část ZTA

- * ZTA-2500N a 5000N mají odlišný tvar.

- * Série ZTS má odlišný design ovládacího panelu proti sérii ZTA.

<< Spodní část ZTA (konektory)

[Příklad použití]

Ruční použití	Přesnější měření síly	Měření vztahu síla / posun
Můžete měřit tahovou / tlakovou sílu co nejjednodušeji ručně.	V kombinaci s testovacím stojanem je možné provádět přesnější měření síly, protože testovací stojan zajišťuje neměnnou rychlost a směr testování.	V kombinaci s testovacím stojanem, vybaveným lineární stupnicí a softwarem, je možné zjišťovat charakteristiky vztahu síla / posun.
		

[Série ZT - specifikace]

Můžete si vybrat ze 2 typů (ZTA nebo ZTS) dle vašich požadavků na použití.

Model	ZTA	ZTS
Vlastnosti	Pokročilý model s různými funkcemi jako ukládání dat na USB flash disk, I/O funkce posunu a další.	Standardní model se stejnými výhodami v provedení jako ZTA, ale s omezenými funkcemi.
Přesnost	+/-0,2% z plného rozsahu +/-1 číslice	
Měřicí jednotky (*1)	N, kgf, lbf (*2)	
Displej	4-místný Organic EL	
Obnova displeje	10 / s	
Vzorkovací frekvence	max. 2000 dat / s (*3)	
Baterie	8 hodin (8 hodin nabíjení)	
Bezpečné přetížení	cca 200% plného rozsahu	
Provozní podmínky	teplota: 0 až 40°C, vlhkost: 20 až 80% r.v.	
Funkce	Přizpůsobitelný displej (záhlaví a zápatí), Peak - špička (tah a tlak), vnitřní paměť pro 1000 bodů, komparátor (rozhodnutí ano - OK / ne - NG), otočný displej, Sign inversion, nulovací časovač, +NG alarm, automatické vypínání, Dumping, kalendář	
	1 st /2 nd peak - 1. a 2. špička, detekce posunu ve špičce, reset posunu ve vybrané hodnotě síly	
Výstup	USB, RS232C, Mitutoyo digimatic (*4), 2 VDC analogový výstup (D/A), komparátor 3 kroků (-NG/OK/+NG)	
	Sub komparátor 2 kroků (výstup velkého nebo malého rozhodnutí)	
Upozornování	při dosažení cca 110% rozsahu (zpráva a alarm)	
Přepínač externího spojení	SEND (podržení bodu doteku), Zero reset, nastavení Peak ON/OFF	
Hmotnost	Od modelu 2N do 1000N: cca 490g (*5) 2500N, 5000N: cca 1100g (*5)	
Rozměry	viz část Rozměry	
Příslušenství(*6)	napájecí adaptér, certifikát, CD s ovladačem (včetně jednoduchého software pro záznam dat), sada příslušenství (dle měřicího rozsahu), USB kabel, ochranný obal	
	adaptér pro USB flash disk	-

*1 Toto jsou specifikace pro mezinárodní model. Dostupné měřicí jednotky jsou odlišné pro japonský model a pro tento mezinárodní model.

*2 [N indikace] Indikace modelů 2N a 5N je mN nebo N. Indikace modelů 1000N, 2500N and 5000N je N nebo kN.

[kgf indikace] Indikace modelů 2N a 5N je gf.

[lbf indikace] Indikace modelů 2N a 5N je ozf.

*3 Při ukládání dat na USB flash disk je rychlost 100 dat / s.

*4 Není vždy dostupné pro produkty Mitutoyo digimatic.



*5 Hmotnost se mírně liší dle modelu.

*6 USB flash disk není součástí dodávky.

[Série ZT - měřicí rozsahy]

Model		Rozsah	Zobrazení	Rozlišení	Závit	Přiložené příslušenství	
ZTA-2N	ZTS-2N	2N(200gf)	2.000N/2000mN (200.0gf)	0.001N/1mN (0.1gf)	M6	A1-A8	
ZTA-5N	ZTS-5N	5N(500gf)	5.000N/5000mN (500.0gf)	0.001N/1mN (0.1gf)			
ZTA-20N	ZTS-20N	20N(2kgf)	20.00N(2.000kgf)	0.01N(0.001kgf)			
ZTA-50N	ZTS-50N	50N(5kgf)	50.00N(5.000kgf)	0.01N(0.001kgf)		M6	S1-S8
ZTA-100N	ZTS-100N	100N(10kgf)	100.0N(10.00kgf)	0.1N(0.01kgf)			
ZTA-200N	ZTS-200N	200N(20kgf)	200.0N(20.00kgf)	0.1N(0.01kgf)			
ZTA-500N	ZTS-500N	500N(50kgf)	500.0N(50.00kgf)	0.1N(0.01kgf)		M10	RS1, S2-S8
ZTA-1000N	ZTS-1000N	1000N(100kgf)	1000N/1.000kN (100.0kgf)	1N/0.001kN (0.1kgf)			
ZTA-2500N	ZTS-2500N	2500N(250kgf)	2500N/2.500kN (250.0kgf)	1N/0.001kN (0.1kgf)			
ZTA-5000N	ZTS-5000N	5000N(500kgf)	5000N/5.000kN (500.0kgf)	1N/0.001kN (0.1kgf)	M10	B1-B8	

[Příslušenství]

<p>Data logger jednoduchý software ZT-Logger</p>	<p>Hlavní funkce</p> <ul style="list-style-type: none"> - zachycuje peak - špičky (*1) - zachycuje průběžná data (10 dat / s) (*1) - vyvolává uložená data (*1) - ukládá data do CSV formátu <p>Systémové požadavky</p> <ul style="list-style-type: none"> - OS: Windows XP/Vista/7(32bit/64bit) - CPU: min. 1GHz - Paměť: min. 1GB - Hard disk: min. 2GB - .NET Framework4 nebo novější <p>*1 Dostupná data: síla / posun (nezbytná kombinace s testovacím stojanem s lineární stupnicí) / čas</p>	
<p>Přiložené příslušenství</p>	<p>>> Viz rozsahy série ZT výše.</p> <p>* Sada příslušenství je závislá na měřicím rozsahu. * Pro více informací viz Vlastnosti standardního příslušenství.</p>	<p>Tvary pripojitelného príslušenství (výňatek)</p>  <p>S-1 Malý háček S-2 Diskový tvar S-3 Kuželový tvar S-6 Prodloužení S-7 Velký háček</p>

[Volitelné]

Volitelné	Popis	Model
Analogové napětí (Nezpracovaná data)	Výstupní data snímače jako rychlé analogové napětí bez zpracování. * Rychlost je vyšší než D/A (standard), ale současně jsou zde nedostatky, že není možný zero reset, a také mají mnoho zvuků. * Je nezbytný kabel CB-118.	-AN

[Použití siloměru]

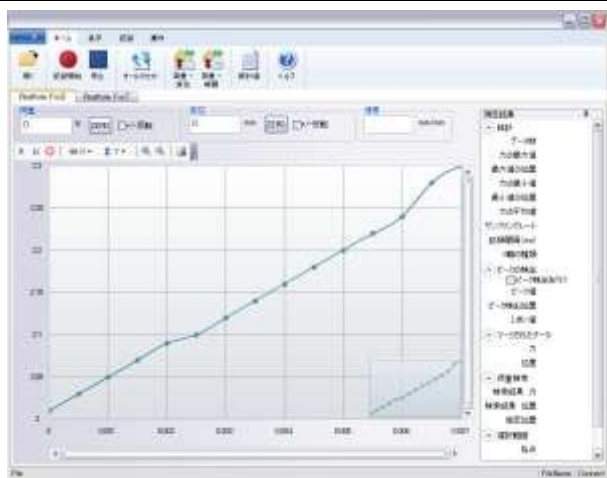
Siloměry série ZT umožňují...

1. Ovládání externího zařízení podle hodnoty síly (např. zastavit nebo změnit činnost stroje ve zvolené hodnotě síly).
2. Přidání zátěže v určité hodnotě síly (např. podržením vzorku při určité hodnotě síly).
3. Vytvoření kontrolního zařízení synchronizovaného s pracovním procesem (např. ke zlepšení účinnosti kontrolního procesu).
4. Dřívější nalezení podřadného zboží pomocí funkce porovnání (rozhodnutí o přijetí nebo odmítnutí - např. chcete-li důslednější kontrolu kvality).

>> Pro další informace se prosím obraťte na výrobce nebo prodejce.

[Související produkty]

Grafický software: Force-Recorder



Můžete si vybrat ze 3 úrovní.

Hlavní funkce	Professional	Standard	Light
Graf vztahu síla / čas Rychlost vzorkování: max. 2000 / s	✓	✓	✓
Nastavení funkcí siloměru	✓	✓	✓
Ukládání dat do CSV formátu	✓	✓	✓
Zobrazení max. 5 grafů v tabulce	✓	✓	N/A
Graf vztahu síla / posun	✓	N/A	N/A

* Professional vyžaduje ZTA a testovací stojan s lineární stupnicí.

* Pro více informací si prosím prostudujte jednotlivé specifikace.

Tiskárna: DP-1VR



Tisky zobrazených hodnot a dat z vnitřní paměti.
Je potřeba kabel CB-308.

Volitelné rukojeti: FOH-1



Můžete uchopit pevně rukojeti, takže je snadnější použít vysokou stabilní zatěžovací sílu.

Baterie: BP-308



Baterie na výměnu.