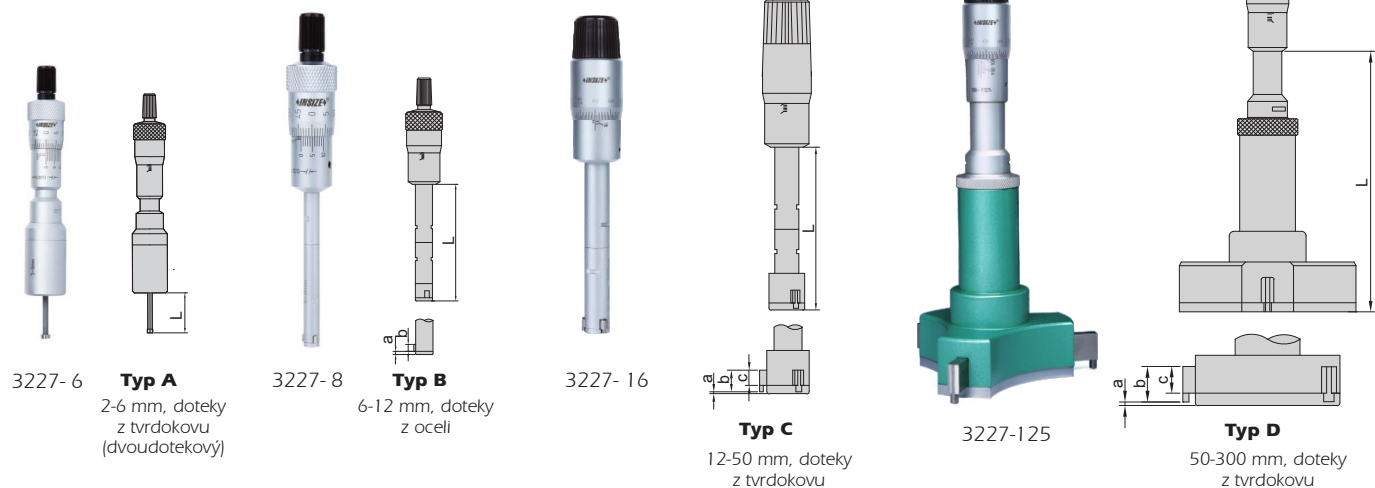


## MIKROMETRY DUTINOVÉ TŘÍDOTEKOVÉ pro měření vnitřních průměrů



- splňuje DIN 863-4
- 2-12 mm: odečítání 0,001 mm; 12-300 mm: odečítání 0,005 mm
- řehačka
- **volitelné příslušenství:** nastavovací kroužek (obj. č. **6312**), stojánek a upínací svorka (obj. č. **6301** a **6301-2**)

### Jednotlivě

(mm)

Obj. číslo	Rozsah (mm)	Typ	Přesnost (μm)	Nast. kroužek	Prodluž. tyč (součást)	L	a	b	c
3227-2	2-2.5	A	6	Ø2.5 mm (součást)	—	12	—	—	—
3227-3	2.5-3	A	6	Ø2.5 mm (součást)	—	12	—	—	—
3227-4	3-4	A	6	Ø4 mm (součást)	—	22	—	—	—
3227-5	4-5	A	6	Ø5 mm (součást)	—	22	—	—	—
3227-6	5-6	A	6	Ø6 mm (součást)	—	22	—	—	—
3227-8	6-8	B	4	Ø6 mm (součást)	100 mm	54.5	1.5	2.5	—
3227-10	8-10	B	4	Ø8 mm (součást)	100 mm	54.5	1.5	2.5	—
3227-12	10-12	B	4	Ø10 mm (součást)	100 mm	54.5	1.5	2.5	—
3227-16	12-16	C	4	Ø16 mm (součást)	150 mm	80	0.5	6	4.5
3227-20	16-20	C	4	Ø16 mm (součást)	150 mm	80	0.5	6	4.5
3227-25	20-25	C	4	Ø25 mm (součást)	150 mm	90	0.5	8	6
3227-30	25-30	C	4	Ø25 mm (součást)	150 mm	90	0.5	8	6
3227-40	30-40	C	4	Ø40 mm (součást)	150 mm	97	0.5	14	12
3227-50	40-50	C	5	Ø40 mm (součást)	150 mm	97	0.5	14	12
3227-63	50-63	D	5	Ø62 mm (součást)	150 mm	114	0.5	17.5	14.5
3227-75	62-75	D	5	Ø62 mm (součást)	150 mm	114	0.5	17.5	14.5
3227-88	75-88	D	5	Ø87 mm (součást)	150 mm	114	0.5	17.5	14.5
3227-100	87-100	D	5	Ø87 mm (součást)	150 mm	114	0.5	17.5	14.5
3227-125	100-125	D	6	(volitelné)	150 mm	140	0.9	29	25
3227-150	125-150	D	6	(volitelné)	150 mm	140	0.9	29	25
3227-175	150-175	D	7	(volitelné)	150 mm	140	0.9	29	25
3227-200	175-200	D	7	(volitelné)	150 mm	140	0.9	29	25
3227-225	200-225	D	8	(volitelné)	150 mm	140	0.9	29	25
3227-250	225-250	D	8	(volitelné)	150 mm	140	0.9	29	25
3227-275	250-275	D	9	(volitelné)	150 mm	140	0.9	29	25
3227-300	275-300	D	9	(volitelné)	150 mm	140	0.9	29	25



nastavovací kroužek  
2-100 mm: součást  
100-300 mm: **volitelné**



prodlužovací tyč  
6-300 mm: součást dodávky



stojánek a upínací svorka

### Sady

Obj. číslo	Rozsah (mm)	Mikrometry	Nastav. kroužek (součást)	Prodluž. tyč (součást)
3227-232	2-3	2-2.5, 2.5-3 mm	Ø2.5 mm	—
3227-363	3-6	3-4, 4-5, 5-6 mm	Ø4, Ø5, Ø6 mm	—
3227-123	6-12	6-8, 8-10, 10-12 mm	Ø6, Ø8, Ø10 mm	100 mm
3227-202	12-20	12-16, 16-20 mm	Ø16 mm	150 mm
3227-504	20-50	20-25, 25-30, 30-40, 40-50 mm	Ø25, Ø40 mm	150 mm
3227-1004	50-100	50-63, 62-75, 75-88, 87-100 mm	Ø62, Ø87 mm	150 mm



3227-504

## Měřidla dutinová mechanická – BOWERS XTA Pro měření slepých děr

### Technické parametry:

- odečítání:  
pro rozsah 2-6 mm 0,001 mm,  
pro rozsah 6-300 mm 0,005 mm
- měř. doteky: do 12,5 mm – ocel  
od 12,5 mm – tvrdokov
- řehačka
- stupnice na bubínku a pouzdrě  
matově chromována
- dodávka: dutinoměr, nastavovací  
kroužek, krabice

### JEDNOTLIVĚ

#### Měřicí rozsah 2-6mm – dvoudotekové dutinoměry

Měřicí rozsah (mm)	Mezní chyba (μm)	Hloubka měření (mm)	Nastavovací kroužek ø (mm)	Obj. číslo
2,0-2,5	4	9	2,5	<b>XTA1M</b>
2,5-3,0	4	9	2,5	<b>XTA2M</b>
3,0-4,0	4	12	4,0	<b>XTA3M</b>
4,0-5,0	4	18	4,0	<b>XTA4M</b>
5,0-6,0	4	18	5,0	<b>XTA5M</b>

#### Měřicí rozsah 6-200mm – třídotekové dutinoměry

Měřicí rozsah (mm)	Mezní chyba (μm)	Hloubka měření (mm)	Nastavovací kroužek ø (mm)	Obj. číslo
6 – 8	4	58	8	<b>XTA6M</b>
8 – 10	4	58	8	<b>XTA8M</b>
10 – 12,5	4	58	12,5	<b>XTA10M</b>
12,5 – 16	4	62	12,5	<b>XTA12M</b>
16 – 20	4	62	20	<b>XTA16M</b>
20 – 25	4	66	20	<b>XTA20M</b>
25 – 35	4	66	35	<b>XTA25M</b>
35 – 50	4	80	35	<b>XTA35M</b>
50 – 65	5	80	65	<b>XTA50M</b>
65 – 80	5	80	65	<b>XTA65M</b>
80 – 100	5	100	80	<b>XTA80M</b>
100 – 125	6	115	125	<b>XTA100M</b>
125 – 150	6	115	125	<b>XTA125M</b>
150 – 175	7	115	175	<b>XTA150M</b>
175 – 200	7	115	175	<b>XTA175M</b>
200 – 225	8	118	225	<b>XTA200M</b>
225 – 250	8	118	225	<b>XTA225M</b>
250 – 275	9	118	275	<b>XTA250M</b>
275 – 300	9	118	275	<b>XTA275M</b>



#### Měřicí rozsah 2-6mm – dvoudotekové dutinoměry

Měřicí rozsah (mm)	Obj. číslo
2,0-3,0	<b>SXTA1M</b>
3,0-6,0	<b>SXTA2M</b>

#### Prodloužovací nástavky pro dutinoměry BOWERS XTA

Délka (mm)	Pro měřicí rozsah (mm)	Obj. číslo
63	6 – 10	<b>EGX 0200</b>
76	10 – 12,5	<b>EGX 0400</b>
100	12,5 – 20	<b>EGX 0500</b>
150	20 – 50	<b>EGX 0001</b>
150	50 – 300	<b>EGX 0004</b>

### SADY

#### Měřicí rozsah 6-200mm – třídotekové dutinoměry

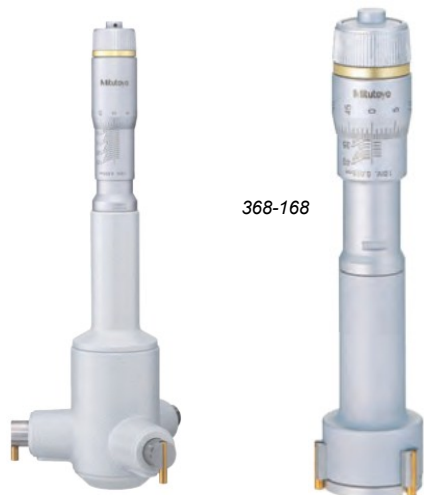
Měřicí rozsah sady (mm)	Jednotlivé měřidla (mm)	Nastavovací kroužky ø (mm)	Obj. číslo sady
6 – 10	6 – 8 8 – 10	8	<b>SXTA3M</b>
10 – 20	10 – 12,5 12,5 – 16 16 – 20	12,5 20	<b>SXTA4M</b>
20 – 50	20 – 25 25 – 35 35 – 50	20 35	<b>SXTA5M</b>
50 – 100	50 – 65 65 – 80 80 – 100	65 80	<b>SXTA6M</b>
100 – 150	100 – 125 125 – 150	125	<b>SXTA7M</b>
150 – 200	150 – 175 175 – 200	175	<b>SXTA8M</b>

## Měřidla dutinová třídoteková HOLTEST

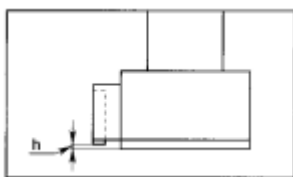
Provedení: měřicí doteky: do 12 mm tvrdokov, od 12 mm titanový povlak  
měření je možné téměř až do dna otvoru – viz hodnota „h“  
stupnice na bubínku a pouzdro matově chromována  
bubínek: do 12 mm Ø 17 mm, nad 12 mm Ø 23 mm

Přesnost: dle DIN 863/4 (přesnost platí pouze při vložení celých měřicích doteků do otvoru).

Standardní dodávka: dutinoměr, pouzdro, klíč, bez nastavovacího kroužku (nutno objednat zvlášť)



368-174



368-1XX  
měření je možné téměř až do dna otvoru



série 368



368-914

měřicí rozsah (mm)	odečítání (mm)	obj. číslo	hloubka měření (mm)	vzdálenost „h“ (mm)
6-8	0,001	<b>368-161</b>	59	2,0
8-10	0,001	<b>368-162</b>	59	2,0
10-12	0,001	<b>368-163</b>	59	2,0
12-16	0,005	<b>368-164</b>	82	0,3
16-20	0,005	<b>368-165</b>	82	0,3
20-25	0,005	<b>368-166</b>	94	0,3
25-30	0,005	<b>368-167</b>	94	0,3
30-40	0,005	<b>368-168</b>	102	0,3
40-50	0,005	<b>368-169</b>	102	0,3
50-63	0,005	<b>368-170</b>	105	0,3
62-75	0,005	<b>368-171</b>	105	0,3
75-88	0,005	<b>368-172</b>	105	0,3
87-100	0,005	<b>368-173</b>	105	0,3
100-125	0,005	<b>368-174</b>	161	12,4
125-150	0,005	<b>368-175</b>	161	12,4
150-175	0,005	<b>368-176</b>	161	12,4
175-200	0,005	<b>368-177</b>	161	12,4
200-225	0,005	<b>368-178</b>	161	12,4
225-250	0,005	<b>368-179</b>	161	12,4
250-275	0,005	<b>368-180</b>	161	12,4
275-300	0,005	<b>368-181</b>	161	12,4

## Měřidla dutinová třídoteková HOLTEST – sady

Technické parametry shodné s měřidly HOLTEST dodávanými jednotlivě

Standardní dodávka: dutinoměry, nastavovací kroužky, prodloužení, klíč, krabice

měřicí rozsah (mm)	obj. číslo sady	obsahuje		
		přístroje	kroužky	prodloužení
6-12	<b>368-911</b>	368-161	Ø 8 mm	100 mm
		368-162	Ø 10 mm	
		368-163		
12-20	<b>368-912</b>	368-164	Ø 16 mm	150 mm
		368-165		
20-50	<b>368-913</b>	368-166	Ø 25 mm	150 mm
		368-167	Ø 40 mm	
		368-168		
		368-169		
50-100	<b>368-914</b>	368-170	Ø 62 mm	150 mm
		368-171	Ø 87 mm	
		368-172		
		368-173		
100-200	<b>368-915</b>	368-174	Ø 125 mm	150 mm
		368-175	Ø 175 mm	
		368-176		
		368-177		

## Měřidla třídoteková mechanická – MAHR 44A

### Provedení:

- matně chromované ovládací prvky a stupnice
- rychloposuv s integrovanou řehačkou
- samostředící měřicí hlavice s třemi doteky odsazenými o 120°
- měřicí doteky: do 12mm – ocel, od 12mm - osazené tvrdokovem
- od 12mm doteky pro měření až ke dnu otvoru
- od 40mm měřicí hlava z hliníku (na snížení hmotnosti)
- dělení stupnice: do 20mm: 0,001mm, nad 20mm: 0,005mm

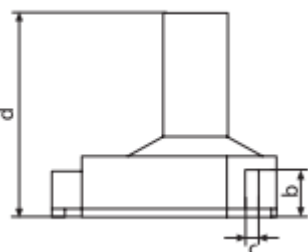
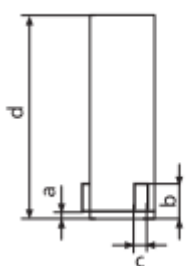
Přesnost: dle DIN 863-4 (platí při úplném dolehnutí doteků)

### JEDNOTLIVĚ

Měřicí rozsah (mm)	Mezní chyba (μm)	Rozměry				Obj. číslo
		a	b	c	d	
6 – 8	4	1,5	4	1,5	58	<b>4190310</b>
8 – 10	4	1,8	4,3	1,5	58	<b>4190311</b>
10 – 12	4	1,8	4,3	1,5	58	<b>4190312</b>
12 – 16	4	-	6,5	4	64	<b>4190313</b>
16 – 20	4	-	6,5	4	64	<b>4190314</b>
20 – 25	4	-	9	4	68	<b>4190315</b>
25 – 30	4	-	9	4	68	<b>4190316</b>
30 – 40	4	-	15	5	76	<b>4190317</b>
40 – 50	4	-	15	5	76	<b>4190319</b>
50 – 60	5	-	18	5	79	<b>4190320</b>
60 – 70	5	-	18	5	79	<b>4190321</b>
70 – 85	5	-	23	7	97	<b>4190012</b>
85 – 100	5	-	23	7	97	<b>4190013</b>
100 – 125	6	-	27	7	132	<b>4190014</b>
125 – 150	6	-	27	7	132	<b>4190015</b>
150 – 175	7	-	27	7	132	<b>4190016</b>
175 – 200	7	-	27	7	132	<b>4190017</b>

Rozsah měření 6 - 12 mm

Rozsah měření 12 - 200 mm



Standardní dodávka: dutinoměr, pouzdro



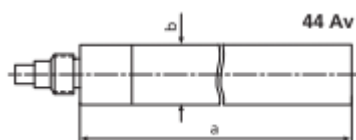
### SADY – 44AS

Měřicí rozsah (mm)	Počet dutinoměrů	Nastavovací kroužky Ø (mm)	Obj. číslo
6 – 12	3	8 / 10	<b>4190350</b>
12 – 20	2	16	<b>4190351</b>
20 – 50	4	25 / 40	<b>4190352</b>
50 – 100	4	60 / 85	<b>4190353</b>

Standardní dodávka: dutinoměr, nastavovací kroužky, pouzdro

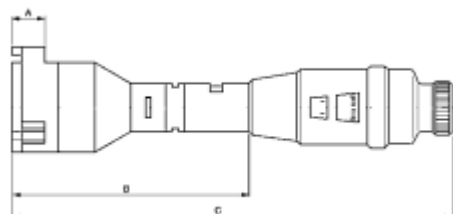
### Prodlužovací nástavky 44Av

Pro měřicí rozsah (mm)	Délka a (mm)	Ø b (mm)	Obj. číslo
6 - 10	75	5,8	<b>4190090</b>
10 - 20	75	9,5	<b>4190091</b>
20 - 30	150	19,0	<b>4190092</b>
30 - 200	150	22,0	<b>4190093</b>



09.10407

## Měřidla dutinová třídoteková číslicová – TRI-O-BOR, jednotlivě, pro měření slepých děr



### Technické parametry:

- DIN 863
- odečítání 0,002 mm
- měřicí doteky tvrdokov

Měřicí rozsah (mm)	Mezní chyba (μm)	Obj. číslo	Rozměry		
			A	B	C
15 – 20	4	<b>09.10005</b>	6	≥66	≤132
20 – 25	4	<b>09.10006</b>	6	≥66	≤132
25 – 30	4	<b>09.10007</b>	6	≥66	≤132
30 – 40	4	<b>09.10405</b>	10	≥70	≤138
40 – 50	4	<b>09.10406</b>	10	≥70	≤138
50 – 60	5	<b>09.10407</b>	10	≥70	≤138
60 – 70	5	<b>09.10705</b>	18	≥78	≤147
70 – 80	5	<b>09.10706</b>	18	≥78	≤147
80 – 90	5	<b>09.10707</b>	18	≥78	≤147
90 – 100	5	<b>09.11105</b>	18	≥78	≤147
100 – 110	6	<b>09.11106</b>	18	≥78	≤147
110 – 120	6	<b>09.11107</b>	18	≥78	≤147

Standardní dodávka: měřidlo, krabice, (bez nastavovacího kroužku)

### Na poptávku:

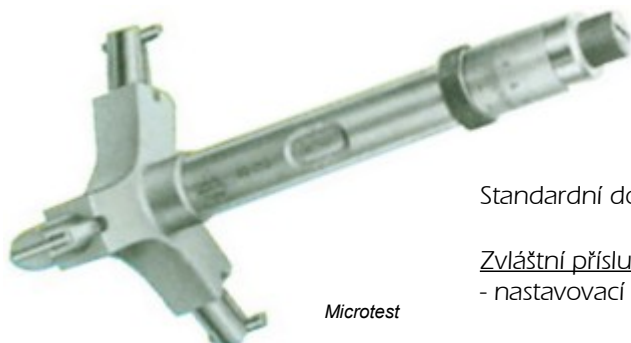
- sady měřidel TRI-O-BOR s jednou mikrometrickou hlaví
- kompletní sady měřidel TRI-O-BOR tj. všechny měřicí nastavky včetně měřících hlav
- sady s jednou mikrometrickou hlaví a kompletní sady TRI-O-BOR v inch

## Měřidla dutinová třídoteková - MICROTTEST

- měřicí systém MICROTTEST poskytuje větší měřicí přesnost při větším měřicím rozsahu
- dotykové plošky jsou tvrdě pochromovány nebo ze slinutého karbidu
- přímé odečítání 0,001 mm, bez paralaxy
- měření neprůchozích děr do vzdálenosti ode dna 1,5-3mm



měřicí rozsah (mm)	mezní chyba (±μm)	opakovatelnost (±μm)	hloubka měření (mm)	obj. číslo
30-40	2	1,5	110	<b>11.901/1</b>
40-60	2	1,5	110	<b>11.901/2</b>
60-90	2	1,5	110	<b>11.901/3</b>
90-140	2	1,5	140	<b>11.901/4</b>
140-240	3	1,5	210	<b>11.901/5</b>
240-400	3	1,5	300	<b>11.901/6</b>
400-650	4	2,5	520	<b>11.901/7</b>
650-900	6	3,5	520	<b>11.901/8</b>
900-1150	6	3,5	520	<b>11.901/9</b>



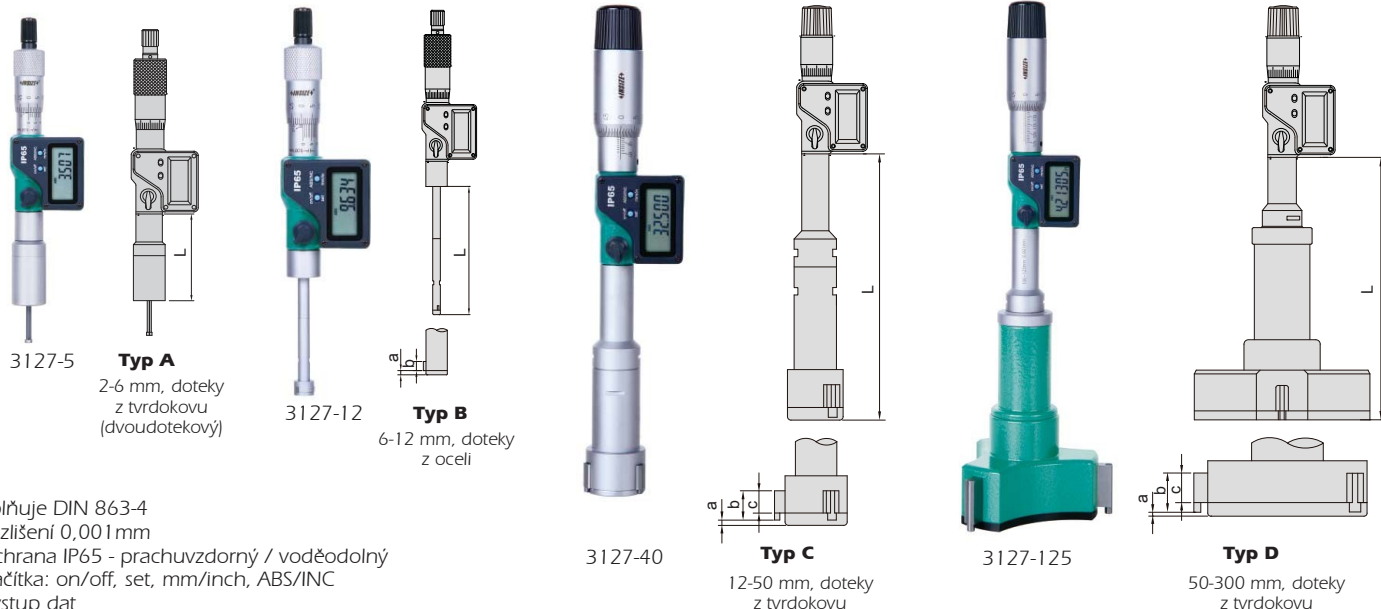
Microtest

Standardní dodávka bez nastavovacích kroužků.

### Zvláštní příslušenství:

- nastavovací měrka pro 6 dutinoměřů Microtest s rozsahem 30-400mm

## Měřidla dutinová třídoteková digitální



- splňuje DIN 863-4
- rozlišení 0,001 mm
- ochrana IP65 - prachuvzdorný / voděodolný
- tlačítka: on/off, set, mm/inch, ABS/INC
- výstup dat
- baterie LR44, automatické vypínání
- řehtačka
- **volitelné příslušenství:** datový kabel (obj. č. **7315-30**, **7302-30**), nastavovací kroužek (obj. č. **6312**), stojánek a upínací svorka (obj. č. **6301** a **6301-2**)

### Jednotlivě

(mm)

Obj. číslo	Rozsah (mm)	Typ	Přesnost (μm)	Nast. kroužek	Prodluž. tyč (součást)	L	a	b	c
3127-2	2-2.5	A	6	Ø2.5 mm (součást)	—	12	—	—	—
3127-3	2.5-3	A	6	Ø2.5 mm (součást)	—	12	—	—	—
3127-4	3-4	A	6	Ø4 mm (součást)	—	22	—	—	—
3127-5	4-5	A	6	Ø5 mm (součást)	—	22	—	—	—
3127-6	5-6	A	6	Ø6 mm (součást)	—	22	—	—	—
3127-8	6-8	B	4	Ø6 mm (součást)	100 mm	57	1.5	2.5	—
3127-10	8-10	B	4	Ø8 mm (součást)	100 mm	57	1.5	2.5	—
3127-12	10-12	B	4	Ø10 mm (součást)	100 mm	57	1.5	2.5	—
3127-16	12-16	C	4	Ø16 mm (součást)	150 mm	99	0.5	6	4.5
3127-20	16-20	C	4	Ø16 mm (součást)	150 mm	99	0.5	6	4.5
3127-25	20-25	C	4	Ø25 mm (součást)	150 mm	105	0.5	8	6
3127-30	25-30	C	4	Ø25 mm (součást)	150 mm	105	0.5	8	6
3127-40	30-40	C	4	Ø40 mm (součást)	150 mm	110	0.5	14	12
3127-50	40-50	C	5	Ø40 mm (součást)	150 mm	110	0.5	14	12
3127-63	50-63	D	5	Ø62 mm (součást)	150 mm	127	0.5	17.5	14.5
3127-75	62-75	D	5	Ø62 mm (součást)	150 mm	127	0.5	17.5	14.5
3127-88	75-88	D	5	Ø87 mm (součást)	150 mm	127	0.5	17.5	14.5
3127-100	87-100	D	5	Ø87 mm (součást)	150 mm	127	0.5	17.5	14.5
3127-125	100-125	D	6	(volitelné)	150 mm	175	0.9	29	25
3127-150	125-150	D	6	(volitelné)	150 mm	175	0.9	29	25
3127-175	150-175	D	7	(volitelné)	150 mm	175	0.9	29	25
3127-200	175-200	D	7	(volitelné)	150 mm	175	0.9	29	25
3127-225	200-225	D	8	(volitelné)	150 mm	175	0.9	29	25
3127-250	225-250	D	8	(volitelné)	150 mm	175	0.9	29	25
3127-275	250-275	D	9	(volitelné)	150 mm	175	0.9	29	25
3127-300	275-300	D	9	(volitelné)	150 mm	175	0.9	29	25

**IP65**  
voděodolný

výstup dat



nastavovací kroužek  
2-100 mm: součást  
100-300 mm: **volitelné**



prodlužovací tyč  
6-300 mm: součást dodávky



stojánek a upínací svorka

### Sady

Obj. číslo	Rozsah (mm)	Mikrometry	Nastav. kroužek (součást)	Prodluž. tyč (součást)
3127-232	2-3	2-2.5, 2.5-3 mm	Ø2.5 mm	—
3127-363	3-6	3-4, 4-5, 5-6 mm	Ø4, Ø5, Ø6 mm	—
3127-123	6-12	6-8, 8-10, 10-12 mm	Ø6, Ø8, Ø10 mm	100 mm
3127-202	12-20	12-16, 16-20 mm	Ø16 mm	150 mm
3127-504	20-50	20-25, 25-30, 30-40, 40-50 mm	Ø25, Ø40 mm	150 mm
3127-1004	50-100	50-63, 62-75, 75-88, 87-100 mm	Ø62, Ø87 mm	150 mm



3127-504

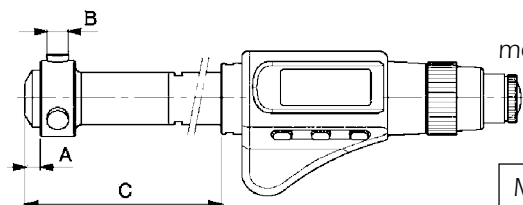
## 3/51A MIKROMETRY DUTINOVÉ TŘÍDOTEKOVÉ

## Měřidla dutinová třídoteková digitální - IMICRO "capa μ systém" jednotlivě

Pro měření průběžných otvorů

### Technické parametry:

- DIN 863
- odečítání 0,001 mm
- systém měření: "capa μ systém"
- LCD displej, výška číslic 7 mm
- Funkce: nulování v libovolné poloze, ZERO/ABS (absolutní a diferencované měření), HOLD (podržení naměřené hodnoty), přepínání mm/inch, automatické vypnutí po 10 min. (poslední hodnota zůstává uložena)
- válcový tvar doteků
- výstup dat RS 232
- napájení: 1 ks baterie 3V lithiová, typ CR 2032



měřicí doteky: pro měřicí rozsah 3,5 - 12 mm: kalená ocel  
pro měřicí rozsah 11 - 100 mm: titan nitridový povlak (TiN)  
pro měřicí rozsah: 100 - 300 mm: tvrdokov

Měřicí rozsah (mm)	Mezní chyba (μm)	Obj. číslo	Rozměry		
			A	B	C
3,5 - 4	4	<b>61.30101</b>	2	1,5	20
4 - 4,5	4	<b>61.30102</b>	2	1,5	20
4,5 - 5,5	4	<b>61.30103</b>	2	1,5	25
5,5 - 6,5	4	<b>61.30104</b>	2	1,5	25
6 - 8	4	<b>61.30105</b>	2,5	2,5	79
8 - 10	4	<b>61.30106</b>	2,5	2,5	79
10 - 12	4	<b>61.30107</b>	2,5	2,5	79
11 - 14	4	<b>61.30108</b>	3,5	4	93
14 - 17	4	<b>61.30109</b>	3,5	4	93
17 - 20	4	<b>61.30110</b>	3,5	4	93
20 - 25	4	<b>61.30111</b>	7	7	91
25 - 30	4	<b>61.30112</b>	7	7	91
30 - 35	4	<b>61.30113</b>	7	7	91
35 - 40	4	<b>61.30114</b>	7	7	91
40 - 50	4	<b>61.30115</b>	11	12	104
50 - 60	5	<b>61.30116</b>	11	12	104
60 - 70	5	<b>61.30117</b>	11	12	104
70 - 80	5	<b>61.30118</b>	11	12	104
80 - 90	5	<b>61.30119</b>	11	12	104
90 - 100	5	<b>61.30120</b>	11	12	104
100 - 125	6	<b>61.30121</b>	26	18	100
125 - 150	6	<b>61.30122</b>	26	18	100
150 - 175	7	<b>61.30123</b>	26	18	100
175 - 200	7	<b>61.30124</b>	26	18	100
200 - 225	8	<b>61.30125</b>	26	18	100
225 - 250	8	<b>61.30126</b>	26	18	100
250 - 275	8	<b>61.30127</b>	26	18	100
275 - 300	8	<b>61.30128</b>	26	18	100

**standardní dodávka:** měřidlo, krabice, (bez nastavovacího kroužku)



Sady na poptávku.

## Měřidla dutinová digitální BOWERS XTD



### Provedení:

- DIN 863
- odečítání: 0,001 mm
- LCD displej
- stupeň ochrany IP-65
- výstup dat RS 232C
- provedení pro měření slepých děr od rozsahu 12,5mm

**Funkce:** nulování v libovolném místě, HOLD (podržení naměřené hodnoty), PRESET (přednastavení výchozí hodnoty), zadávání tolerančních mezí, přepínání mm/inch,

**Standardní dodávka:** dutinoměr (měřicí hlavice + indikační jednotka s dig. displejem), nastavovací kroužek, krabice

### JEDNOTLIVĚ

#### Měřicí rozsah 2-6mm – dvoudotekové dutinoměry

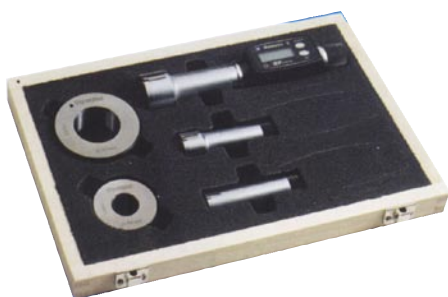
Měřicí rozsah (mm)	Mezní chyba (μm)	Hloubka měření (mm)	Indikační Jednotka	Nast. kroužek Ø (mm)	Obj. číslo
2,0-2,5	4	9	XTDU2	2,5	<b>XTD1M</b>
2,5-3,0	4	9	XTDU2	2,5	<b>XTD2M</b>
3,0-4,0	4	12	XTDU2	4,0	<b>XTD3M</b>
4,0-5,0	4	18	XTDU2	4,0	<b>XTD4M</b>
5,0-6,0	4	18	XTDU2	5,0	<b>XTD5M</b>

#### Měřicí rozsah 6-300mm – třídotekové dutinoměry

Měřicí rozsah (mm)	Mezní chyba (μm)	Hloubka měření (mm)	Indikační Jednotka	Nast. kroužek Ø (mm)	Obj. číslo
6,0-8,0	4	58	XTDU6	8,0	<b>XTD6M</b>
8,0-10,0	4	58	XTDU6	8,0	<b>XTD8M</b>
10,0-12,5	4	58	XTDU10	12,5	<b>XTD10M</b>
12,5-16,0	4	62	XTDU10	12,5	<b>XTD12M</b>
16,0-20,0	4	62	XTDU10	20,0	<b>XTD16M</b>
20,0-25,0	4	66	XTDU20	20,0	<b>XTD20M</b>
25,0-35,0	4	66	XTDU20	35,0	<b>XTD25M</b>
35,0-50,0	4	80	XTDU20	35,0	<b>XTD35M</b>
50,0-65,0	5	80	XTDU50	65,0	<b>XTD50M</b>
65,0-80,0	5	80	XTDU50	65,0	<b>XTD65M</b>
80,0-100,0	5	100	XTDU50	80,0	<b>XTD80M</b>
100,0-125,0	6	115	XTDU100	125,0	<b>XTD100M</b>
125,0-150,0	6	115	XTDU100	125,0	<b>XTD125M</b>
150,0-175,0	7	115	XTDU100	175,0	<b>XTD150M</b>
175,0-200,0	7	115	XTDU100	175,0	<b>XTD175M</b>
200,0-225,0	8	118	XTDU100	225,0	<b>XTD200M</b>
225,0-250,0	8	118	XTDU100	225,0	<b>XTD225M</b>
250,0-275,0	9	118	XTDU100	275,0	<b>XTD250M</b>
275,0-300,0	9	118	XTDU100	275,0	<b>XTD275M</b>

### Prodlužovací nástavky

Délka (mm)	Pro měřicí rozsah (mm)	Obj. č.
63	6,0-10,0	<b>EGX 0200</b>
76	10,0-12,5	<b>EGX 0400</b>
100	12,5-20,0	<b>EGX 0500</b>
150	20,0-50,0	<b>EGX 0001</b>
150	50,0-300,0	<b>EGX 0004</b>



### SADY

Sady obsahují: indikační jednotku s digitálním displejem, příslušné měřicí hlavice, nastavovací kroužky, krabice

#### Měřicí rozsah 2-6mm – dvoudotekové dutinoměry

Měřicí rozsah (mm)	Obj. číslo
2,0-6,0	<b>SXTD1M</b>

#### Měřicí rozsah 6-200mm – třídotekové dutinoměry

Měřicí rozsah (mm)	Obj. číslo
6,0-10,0	<b>SXTD3M</b>
10,0-20,0	<b>SXTD4M</b>
20,0-50,0	<b>SXTD5M</b>
50,0-100,0	<b>SXTD6M</b>
100,0-150,0	<b>SXTD7M</b>
150,0-200,0	<b>SXTD8M</b>
100,0-200,0	<b>SXTD9M</b>

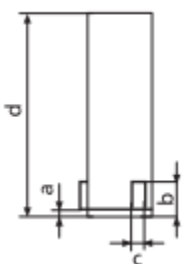


## Měřidla třídoteková digitální – MAHR 44EWR

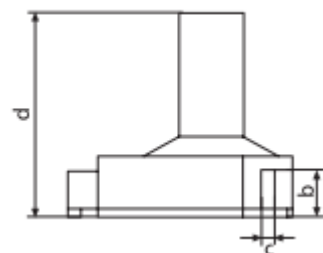


44 EWR

Rozsah měření 6 - 12 mm



Rozsah měření 12 - 200 mm



### Provedení:

- měřidlo se skládá ze základního přístroje 44EWg a z měřicí hlavice 44Ak
- připojovací závit pro výměnu měřících hlavice
- samostředící měřicí hlavice s třemi doteky odsazenými o 120°
- měřicí doteky: do 12mm – ocel, od 12mm - osazené tvrdokovem
- od 12mm doteky pro měření až ke dnu otvoru
- od 40mm měřicí hlava z hliníku (na snížení hmotnosti)
- okamžité měření díky Reference-system (nulová pozice zůstává uložena)
- dělení stupnice: 0,001 mm
- krytí **IP 52**
- výstup dat: volitelně USB, Opto RS232 nebo Digimatic

**Funkce:** přepínání mm/inch, nulování, ABS (přepínání z relativního na absolutní měření), PRESET (nastavení reference)

**Přesnost:** dle DIN 863-4 (platí při úplném dolehnutí doteků)

### JEDNOTLIVĚ

Měřicí rozsah (mm)	Mezní chyba (μm)	Rozměry				Obj. číslo
		a	b	c	d	
6 – 8	4	1,5	4	1,5	58	<b>4191120</b>
8 – 10	4	1,8	4,3	1,5	58	<b>4191121</b>
10 – 12	4	1,8	4,3	1,5	58	<b>4191122</b>
12 – 16	4	-	6,5	4	64	<b>4191123</b>
16 – 20	4	-	6,5	4	64	<b>4191124</b>
20 – 25	4	-	9	4	68	<b>4191125</b>
25 – 30	4	-	9	4	68	<b>4191126</b>
30 – 40	4	-	15	5	76	<b>4191127</b>
40 – 50	4	-	15	5	76	<b>4191129</b>
50 – 60	5	-	18	5	79	<b>4191130</b>
60 – 70	5	-	18	5	79	<b>4191131</b>
70 – 85	5	-	23	7	97	<b>4191032</b>
85 – 100	5	-	23	7	97	<b>4191033</b>
100 – 125	6	-	27	7	132	<b>4191034</b>
125 – 150	6	-	27	7	132	<b>4191035</b>
150 - 175	7	-	27	7	132	<b>4191036</b>
175 - 200	7	-	27	7	132	<b>4191037</b>

Standardní dodávka: dutinoměr, pouzdro

### SADY

Měřicí rozsah (mm)	Počet měřících hlavice 44Ak	Nastavovací kroužky Ø (mm)	Obj. číslo
6 – 12	3	8 / 10	<b>4191160</b>
12 – 20	2	16	<b>4191161</b>
20 – 50	4	25 / 40	<b>4191162</b>
50 – 100	4	60 / 85	<b>4191163</b>

Standardní dodávka: 1 základní přístroj 44EWg, měřicí hlavice 44Ak, nastavovací kroužky, pouzdro



44 EWR

Prodlužovací nástavky viz strana 3/48.

## Měřidla dutinová třídoteková DIGIMATIC-Holtest

Provedení: odečítání: 0,001 mm

6- místný LCD displej

měřicí doteky: do 12 mm tvrdokov, od 12 mm titanový povlak s výstupem dat

Funkce: PRESET (předvolba), DATA/HOLD (zastavení), nulování, hlášení docházející baterie, automatické vypínání

Přesnost: dle DIN 863/4 (přesnost platí pouze při vložení celých měřících doteků do otvoru).



468-1..



**Standardní dodávka:** dutinoměr, baterie, pouzdro, klíč, **bez nastavovacího kroužku** (nutno objednat zvlášť)

měřicí rozsah (mm)	obj. číslo	hloubka měření (mm)
6-8	<b>468-161</b>	45
8-10	<b>468-162</b>	45
10-12	<b>468-163</b>	45
12-16	<b>468-164</b>	76
16-20	<b>468-165</b>	76
20-25	<b>468-166</b>	88
25-30	<b>468-167</b>	88
30-40	<b>468-168</b>	102
40-50	<b>468-169</b>	102
50-63	<b>468-170</b>	105
62-75	<b>468-171</b>	105
75-88	<b>468-172</b>	105
87-100	<b>468-173</b>	105
100-125	<b>468-174</b>	151
125-150	<b>468-175</b>	151
150-175	<b>468-176</b>	151
175-200	<b>468-177</b>	151
200-225	<b>468-178</b>	151
225-250	<b>468-179</b>	151
250-275	<b>468-180</b>	151
275-300	<b>468-181</b>	151

## Měřidla dutinová třídoteková DIGIMATIC Holtest – sady

Technické parametry shodné s měřidly DIGIMATIC Holtest, dodávanými jednotlivě

**Standardní dodávka:** dutinoměry, baterie, nastavovací kroužky, klíč, krabice



468-983

měřicí rozsah (mm)	obj. číslo sady	obsahuje	
		přístroje	kroužky
6-12	<b>468-981</b>	468-161	∅ 8 mm
		468-162	∅ 10 mm
		468-163	
12-25	<b>468-982</b>	468-164	∅ 16 mm
		468-165	∅ 20 mm
		468-166	
		468-167	∅ 30 mm
25-50	<b>468-983</b>	468-168	∅ 40 mm
		468-169	
		468-170	∅ 62 mm
50-75	<b>468-984</b>	468-171	
		468-172	∅ 87 mm
		468-173	

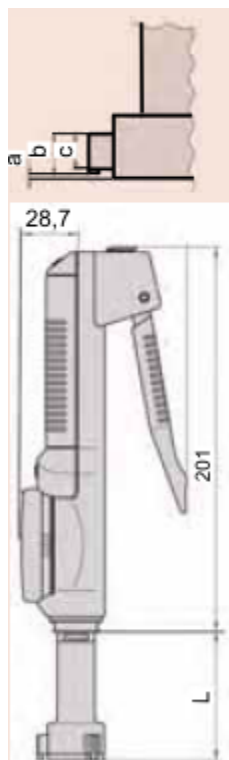


## Měřidla dutinová třídoteková digitální - BOREMATIC, jednotlivě

### Pro měření ve slepých dířích

#### Technické parametry:

- odečítání 0,001 mm
- LCD displej, výška číslic 11 mm
- Funkce: ZERO /ABS přepínání, DATA / HOLD (podržení naměřené hodnoty), 2x PRESET, vyhodnocení OK/±n.OK, LOCK (blokování klávesnice)
- měřicí doteky: do 12 mm tvrdokov, od 12 mm kalené – s titanovým povlakem
- výstup dat
- napájení: 1 ks baterie SR-44



Měřicí rozsah (mm)	Mezní chyba (μm)	Obj. číslo	L - hloubka měř. (mm)	Rozměry		
				a	b	c
6 - 8	5	<b>568-361</b>	83	2,0		2,5
8 - 10	5	<b>568-362</b>	83	2,0		2,5
10 - 12	5	<b>568-363</b>	83	2,0		2,5
12 - 16	5	<b>568-364</b>	53	0,3	5,6	3,5
16 - 20	5	<b>568-365</b>	53	0,3	5,6	3,5
20 - 25	6	<b>568-366</b>	59,3	0,3	8,3	5,2
25 - 30	6	<b>568-367</b>	59,3	0,3	8,3	5,2
30 - 40	6	<b>568-368</b>	67,3	0,3	8,3	5,2
40 - 50	6	<b>568-369</b>	67,3	0,3	13	10
50 - 63	6	<b>568-370</b>	75,4	0,3	17	14
62 - 75	6	<b>568-371</b>	75,4	0,3	17	14
75 - 88	6	<b>568-372</b>	75,4	0,3	17	14
87 - 100	6	<b>568-373</b>	75,4	0,3	17	14
100 - 113	6	<b>568-374</b>	75,4	0,3	17	14
112 - 125	6	<b>568-375</b>	75,4	0,3	17	14

**Standardní dodávka:** měřidlo, krabice, (bez nastavovacího kroužku)

## Měřidla dutinová třídoteková digitální - BOREMATIC, sady

**Složení sady:** základní těleso s displejem, vyměnitelné měřicí nástavky, nastavovací kroužky

Měřicí rozsah sady (mm)	Nastavovací kroužky ø (mm)	Obj. číslo sady
6 - 12	8, 10	<b>568-924</b>
12 - 25	16, 20	<b>568-925</b>
25 - 50	30, 40	<b>568-926</b>
50 - 100	62, 87	<b>568-927</b>

Dodávka v dřevěné krabici.

## Prodloužovací nástavky pro dutinoměry série 368/468/568

Délka (mm)	Pro měřicí rozsah (mm)	Obj. číslo
100	6 - 12	<b>952322</b>
150	12 - 20	<b>952621</b>
150	20 - 50	<b>952622</b>
150	50 - 100	<b>952623</b>



568-926



952...

## Měřidla dutinová pistolová digitální BOWERS XT HOLEMATIC



- Provedení:
- DIN 863
  - odečítání: 0,001 mm
  - LCD displej
  - stupeň ochrany IP-65
  - výstup dat RS 232C
  - provedení pro měření slepých děr od rozsahu 12,5mm

Funkce: nulování v libovolném místě, HOLD (podržení naměřené hodnoty), PRESET (přednastavení výchozí hodnoty), zadávání tolerančních mezí, přepínání mm/inch,

Standardní dodávka: dutinoměr (měřicí hlavice + pistolový držák s dig. displejem), nastavovací kroužek, krabice

### Měřicí rozsah 2-6mm – dvoudotekové dutinoměry

Měřicí rozsah (mm)	Mezní chyba (μm)	Hloubka měření (mm)	Pistolový držák s dig. displejem	Nast. kroužek Ø (mm)	Obj. číslo
2,0-2,5	4	9	XTPG01	2,5	<b>XTH1M</b>
2,5-3,0	4	9	XTPG01	2,5	<b>XTH2M</b>
3,0-4,0	4	12	XTPG01	4,0	<b>XTH3M</b>
4,0-5,0	4	18	XTPG01	4,0	<b>XTH4M</b>
5,0-6,0	4	18	XTPG01	5,0	<b>XTH5M</b>

### Měřicí rozsah 6-300mm – třídotekové dutinoměry

Měřicí rozsah (mm)	Mezní chyba (μm)	Hloubka měření (mm)	Pistolový držák s dig. displejem	Nast. kroužek Ø (mm)	Obj. číslo
6,0-8,0	4	58	XTPG02	8,0	<b>XTH6M</b>
8,0-10,0	4	58	XTPG02	8,0	<b>XTH8M</b>
10,0-12,5	4	58	XTPG02	12,5	<b>XTH10M</b>
12,5-16,0	4	62	XTPG02	12,5	<b>XTH12M</b>
16,0-20,0	4	62	XTPG02	20,0	<b>XTH16M</b>
20,0-25,0	4	66	XTPG03	20,0	<b>XTH20M</b>
25,0-35,0	4	66	XTPG03	35,0	<b>XTH25M</b>
35,0-50,0	4	80	XTPG03	35,0	<b>XTH35M</b>
50,0-65,0	5	80	XTPG03	65,0	<b>XTH50M</b>
65,0-80,0	5	80	XTPG03	65,0	<b>XTH65M</b>
80,0-100,0	5	85	XTPG03	80,0	<b>XTH80M</b>
100,0-125,0	6	100	XTPG04	125,0	<b>XTH100M</b>
125,0-150,0	6	100	XTPG04	125,0	<b>XTH125M</b>
150,0-175,0	7	100	XTPG04	175,0	<b>XTH150M</b>
175,0-200,0	7	100	XTPG04	175,0	<b>XTH175M</b>
200,0-225,0	8	100	XTPG04	225,0	<b>XTH200M</b>
225,0-250,0	8	103	XTPG04	225,0	<b>XTH225M</b>
250,0-275,0	9	103	XTPG04	275,0	<b>XTH250M</b>
275,0-300,0	9	103	XTPG04	275,0	<b>XTH275M</b>



Sady na popřívku



## Měřidla třídoteková digitální pistolová – MAHR 844 A



844 A

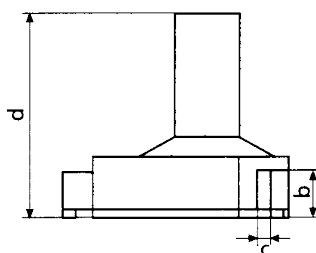
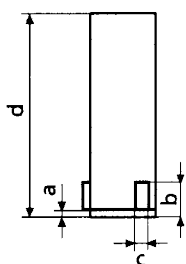
### Provedení:

- měřidlo se skládá z měřicí pistole 844Ag a z měřicí hlavice 44Ak
- připojovací závit pro výměnu měřících hlavice
- samostředící měřicí hlavice s třemi doteky odsazenými o 120°
- měřicí doteky: do 12mm – ocel, od 12,5mm – osazené tvrdokovem
- od 12mm doteky pro měření až ke dnu otvoru
- od 40mm měřicí hlava z hliníku (na snížení hmotnosti)

### JEDNOTLIVĚ

Měřicí rozsah (mm)	Mezní chyba* ( $\mu\text{m}$ )	Rozměry				Obj. číslo
		a	b	c	d	
6 – 8	3	1,5	4	1,5	58	<b>4487700</b>
8 – 10	3	1,8	4,3	1,5	58	<b>4487701</b>
10 – 12	3	1,8	4,3	1,5	58	<b>4487702</b>
12 – 16	3	-	6,5	4	64	<b>4487703</b>
16 – 20	3	-	6,5	4	64	<b>4487704</b>
20 – 25	3	-	9	4	68	<b>4487705</b>
25 – 30	3	-	9	4	68	<b>4487706</b>
30 – 40	3	-	15	5	76	<b>4487707</b>
40 – 50	3	-	15	5	76	<b>4487709</b>
50 – 60	4	-	18	5	79	<b>4487710</b>
60 – 70	4	-	18	5	79	<b>4487711</b>
70 – 85	4	-	23	7	97	<b>4487612</b>
85 – 100	4	-	23	7	97	<b>4487613</b>
100 – 125	5	-	27	7	132	<b>4487614</b>
125 – 150	5	-	27	7	132	<b>4487615</b>
150 – 175	6	-	27	7	132	<b>4487616</b>
175 – 200	6	-	27	7	132	<b>4487617</b>

\* - nezohledňuje ukazovací přístroj, na plnou délku doteků



Standardní dodávka: dutinoměr, pouzdro, **bez ukazovacího přístroje**

### UKAZOVACÍ PŘÍSTROJE

Použit lze libovolný číselníkový úchylkoměr s upínacím průměrem 8mm. Doporučují se tyto přístroje:

Ukazovací přístroj	Dělení stupnice	Obj. číslo
<b>Marcator 1086 R</b>	1 $\mu\text{m}$	<b>4337621</b>
<b>Marcator 1087 R</b>	1 $\mu\text{m}$	<b>4337661</b>

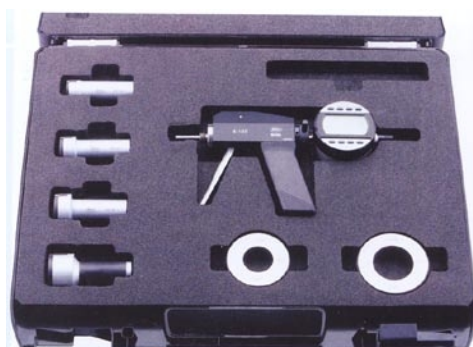
Bližší parametry úchylkoměrů viz str. 4/15 a 4/16.

### SADY – 844AS

Měřicí rozsah (mm)	Počet měřících hlavice 44Ak	Nastavovací kroužky $\varnothing$ (mm)	Obj. číslo bez ukaz. přístroje	Obj. číslo s úchylk. 1086 R
6 – 12	3	8 / 10	<b>4487750</b>	<b>4487760</b>
12 – 20	2	16	<b>4487751</b>	<b>4487761</b>
20 – 50	4	25 / 40	<b>4487752</b>	<b>4487762</b>
50 – 100	4	60 / 85	<b>4487753</b>	<b>4487763</b>

Standardní dodávka: 1 měřicí pistole 844Ag, měřicí hlavice 44Ak, nastavovací kroužky, pouzdro

Prodlužovací nástavky viz strana 3/48.



844 AS