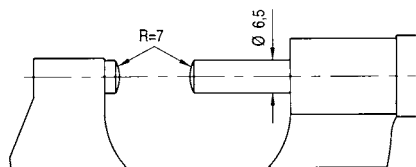
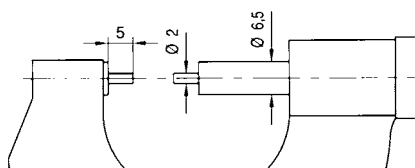


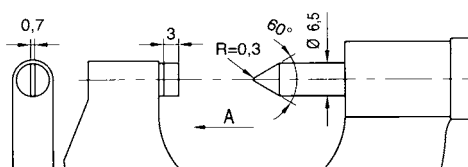
## MIKROMETRY TŘMENOVÉ SE SPECIÁLNÍMI MĚŘICÍMI DOTEKY



2053 A



2053 F



2052 KS

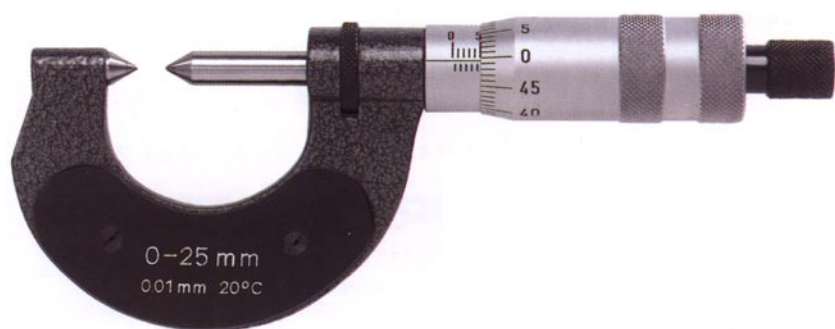
### Mikrometry třmenové se speciálními měřicími plochami HARTIG

Provedení dle DIN 863 - **odečítání 0,01 mm**

- měřicí doteky tvrdokov,  $\varnothing$  **6,5mm**
- stoupání mikrošroubu 0,5mm
- $\varnothing$  měřicího bubínku **20 mm**
- stupnice na bubínku a na pouzdře matně chromována
- aretace kroužkem, měřicí síla 5 - 10N
- max. chyba 2  $\mu$ m
- držadlo s plastovou izolací

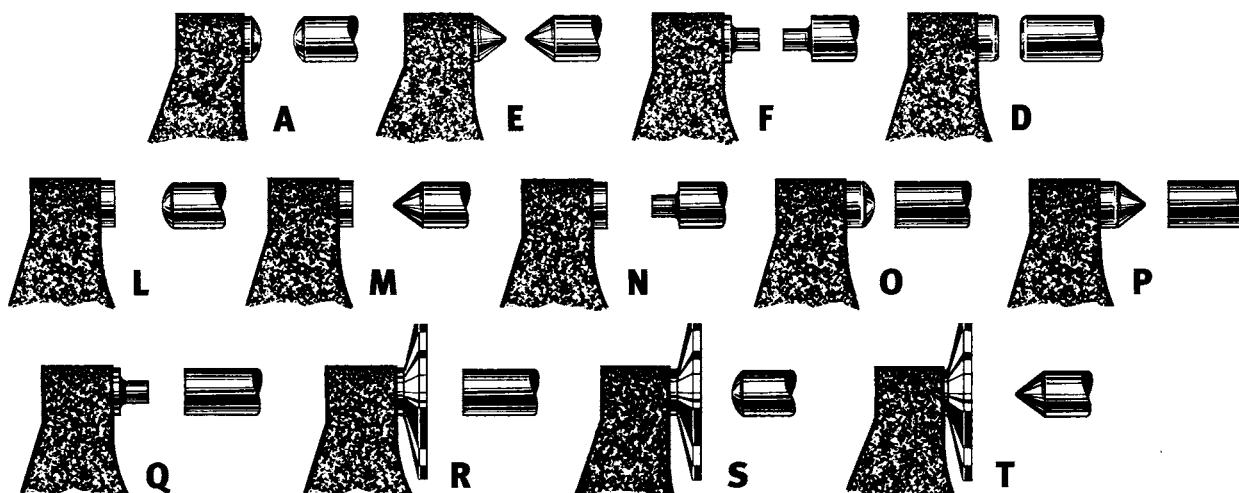
měřicí rozsah (mm)	typ doteků			
	kulové plochy R=7 mm obj. číslo	hroty 60° R=0,4 mm obj. číslo	zúžené doteky $\varnothing 2 \times 5$ mm obj. číslo	kovadlina 0,7x3mm hrot 60°, R=0,3 mm obj. číslo
0-25	<b>2053A/0</b>	<b>2053E/0</b>	<b>2053F/0</b>	<b>2052KS/0</b>
25-50	<b>2053A/25</b>	<b>2053E/25</b>	<b>2053F/25</b>	<b>2052KS/25</b>

Dodáváno bez krabičky.



2053 E

### Příklady měřicích doteků na poptávku



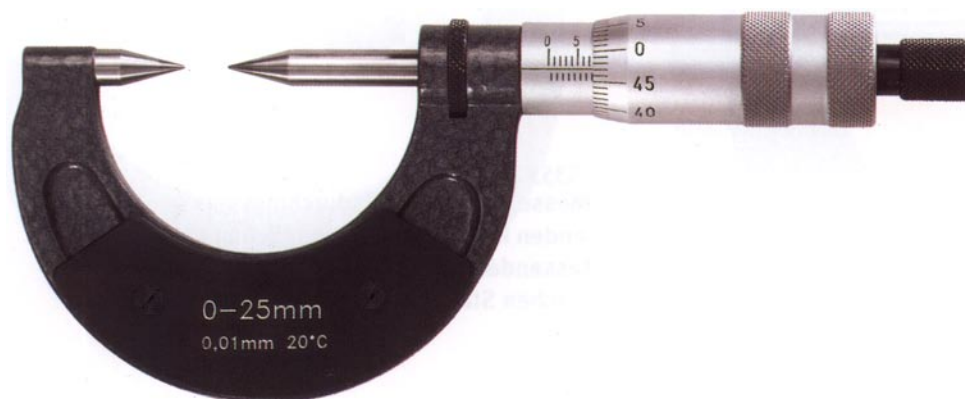
## Mikrometry třmenové s hrotovými a zúženými doteky HARTIG

Provedení dle DIN 863 - odečítání 0,01 mm

- stoupání mikrošroubu 0,5 mm
- $\varnothing$  měřicího bubínku 20 mm
- stupnice na bubínku a na pouzdře matně chromována
- mikrošroub aretace kroužkem, měřicí síla 5 - 10N
- **standardní hrotové doteky 30°, rádius R=0,4 mm**
- hrotové doteky 15°, 20°, 45°, 60° na špiči rádius R=0,4 mm, na poptávku
- **standardní zúžené doteky  $\varnothing$  3 mm, délka 10 mm**
- zúžené doteky na poptávku  $\varnothing$  2 mm, délka 5 mm
- $\varnothing$  4 mm, délka 12 mm
- $\varnothing$  5 mm, délka 12 mm

Měř. rozsah (mm)	Max. chyba ( $\mu$ m)	Hrotové doteky		Zúžené doteky		Potřebná kontrolní měrka (mm)
		oc.dotek (obj.č.)	tvrd.dotek (obj.č.)	oc.dotek (obj.č.)	tvrd.dotek (obj.č.)	
0 - 25	3	<b>5752/0</b>	<b>5753/0</b>	<b>5852/0</b>	<b>5853/0</b>	
25 - 50	3	<b>5752/25</b>	<b>5753/25</b>	<b>5852/25</b>	<b>5853/25</b>	25
50 - 75	4	<b>5752/50</b>	<b>5753/50</b>	<b>5852/50</b>	<b>5853/50</b>	50
75 - 100	4	<b>5752/100</b>	<b>5753/75</b>	<b>5852/100</b>	<b>5853/75</b>	75
100 - 125	5	<b>5752/100</b>	<b>5753/100</b>	<b>5852/100</b>	<b>5853/100</b>	100
125 - 150	5	<b>5752/125</b>	<b>5753/125</b>	<b>5852/125</b>	<b>5853/125</b>	125
150 - 175	5	<b>5752/150</b>	<b>5753/150</b>	<b>5852/150</b>	<b>5853/150</b>	150
175 - 200	5	<b>5752/175</b>	<b>5753/175</b>	<b>5852/175</b>	<b>5853/175</b>	175
200 - 225	5	<b>5752/200</b>	<b>5753/200</b>	<b>5852/200</b>	<b>5853/200</b>	200
225 - 250	5	<b>5752/225</b>	<b>5753/225</b>	<b>5852/225</b>	<b>5853/225</b>	225

**Standardní dodávka:** mikrometr bez kontrolní měrky v krabici.



5752/...



5852/...

## Mikrometry třmenové digitální DIGIMATIC se zúženými a hrotovými doteky



342-251



331-251

Technické parametry

- DIN 863
- odečítání 0,001 mm
- měřicí doteky: zúžené: osazené tvrdokovem, broušené, jemně lapované  
hrotové: kalené a broušené, poloměr hrotu 0,3 mm
- stupnice na bubínku a pouzdrě matově chromovaná
- měřicí síla: 5-10 N
- stupeň ochrany: IP-65
- s výstupem dat

Funkce: ORIGIN (nastavení výchozí hodnoty), ZERO/ABS (absolutní a relativní měření), HOLD (podržení naměřené hodnoty)

Měřicí rozsah (mm)	Zúžené doteky (délka/Ø)		Hrotové doteky (úhel hrotu)	
	10/3 mm (obj. č.)	5/2 mm (obj.č.)	15° (obj.č.)	30° (obj.č.)
0-25	<b>331-251</b>	<b>331-261</b>	<b>342-251</b>	<b>342-261</b>
25-50	<b>331-252</b>	<b>331-262</b>	<b>342-252</b>	<b>342-262</b>
50-75	<b>331-253</b>	<b>331-263</b>	<b>342-253</b>	<b>342-263</b>
75-100	<b>331-254</b>	<b>331-264</b>	<b>342-254</b>	<b>342-264</b>

Standardní dodávka: mikrometr, od rozsahu 25 mm nastavovací měřka, krabice, klíč, baterie

## Mikrometry třmenové digitální MICROMASTER - TESA s výměnnými měřicími doteky

Technické parametry:

- odečítání 0,001 mm
- **doteky se neotáčí ale posouvají**
- stoupání mikrošrouby 0,5 mm,
- měřicí síla max. 10 N
- LCD displej, výška číslic 7 mm
- napájení: 1 ks baterie 3V
- s výstupem dat
- Funkce: nulování v libovolné poloze, ZERO/ABS (absolutní a diferencované měření), HOLD (podržení naměřené hodnoty), přepínání mm/inch, automatické vypnutí po 10 min. (poslední hodnota zůstává uložena)

**kompletní sada** (mikrometr + 7 párů výměnných měřících doteků)

Měřicí rozsah (mm)	Obj. číslo
0 – 30	<b>60.30045</b>



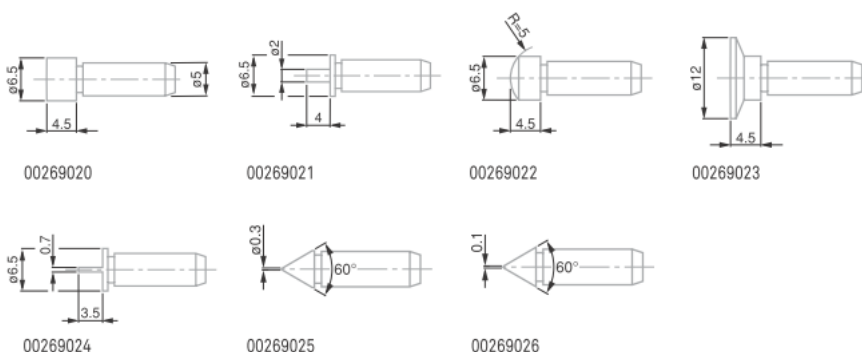
60.3004.

**Mikrometr samostatný**

Měřicí rozsah (mm)	Obj. číslo
0 – 30	<b>60.30099</b>

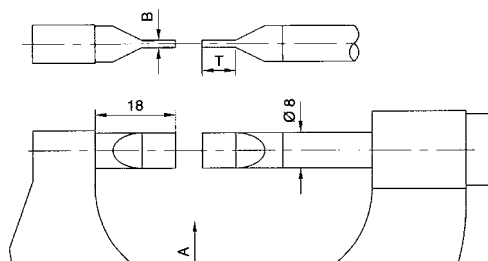
**výměnné měřicí doteky celá sada obj. číslo: 00269027**

typ (pár)	Obj. číslo
plochý, Ø 6,5 mm	<b>00269020</b>
plochý, Ø 2 mm	<b>00269021</b>
půlkulový, R=5	<b>00269022</b>
talířkový, Ø 12 mm	<b>00269023</b>
listový, 0,7 mm	<b>00269024</b>
se špičkou, Ø 0,3 mm/60°	<b>00269025</b>
nožový, 0,1 mm/60°	<b>00269026</b>



## Mikrometry třmenové pro měření zápichů HARTIG

- Provedení:
- pohyblivý dotek se při měření posouvá, neotáčí se
  - odečítání **0,01 mm**
  - stoupání mikrošrouby **0,5 mm**
  - $\varnothing$  měřicího bubínku 20mm
  - stupnice na bubínku a pouzdrě matově chromována
  - bez aretace, měřicí síla 5 - 10 N



Měř.rozsah (mm)	Max.chyba ( $\mu\text{m}$ )	Měř. plocha (mm) šíř. B x hl. T	Obj. číslo	Měř.plocha (mm) šíř. B x hl. T	Obj. číslo
0 - 25	3	0,4 x 4	<b>5142/0</b>	0,75 x 7	<b>5144/0</b>
25 - 50	3	0,4 x 4	<b>5142/25</b>	0,75 x 7	<b>5144/25</b>
50 - 75	4	0,75 x 7	<b>5142/50</b>	2 x 10	<b>5144/50</b>
75 - 100	4	0,75 x 7	<b>5142/75</b>	2 x 10	<b>5144/75</b>
100 - 125	5	0,75 x 7	<b>5142/100</b>	2 x 10	<b>5144/100</b>
125 - 150	5	0,75 x 7	<b>5142/125</b>	2 x 10	<b>5144/125</b>
150 - 175	5	0,75 x 7	<b>5142/150</b>	2 x 10	<b>5144/150</b>
175 - 200	5	0,75 x 7	<b>5142/175</b>	2 x 10	<b>5144/175</b>
200 - 225	6	0,75 x 7	<b>5142/200</b>	2 x 10	<b>5144/200</b>
225 - 250	6	0,75 x 7	<b>5142/225</b>	2 x 10	<b>5144/225</b>

Dodáváno standardně v krabici, **bez kontrolní měrky.**



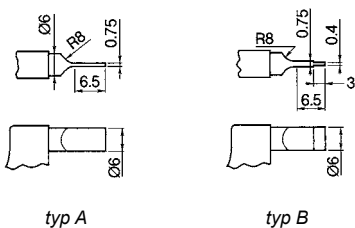
## Mikrometry třmenové digitální DIGIMATIC pro měření zápichů



Technické parametry

- DIN 863
- odečítání 0,001 mm
- stupnice na bubínku a pouzdrě matově chromovaná
- měřicí síla: 3-8N
- s výstupem dat

Funkce: ORIGIN (nastavení výchozí hodnoty), ZERO/ABS (absolutní a relativní měření), HOLD (podržení naměřené hodnoty)



Typ A

Měřicí rozsah (mm)	Obj. číslo
0-25	<b>422-230</b>
25-50	<b>422-231</b>
50-75	<b>422-232</b>
75-100	<b>422-233</b>

Typ B

Měřicí rozsah (mm)	Obj. číslo
0-25	<b>422-260</b>
25-50	<b>422-261</b>

Standardní dodávka: mikrometr, od rozsahu 25 mm nastavovací měrka, krabice, klíč, baterie

## Mikrometry třmenové pro měření drážek na hřídelích HARTIG

- Provedení:
- volná část pevného i pohyblivého měřicího doteku je dlouhá 15 mm
  - měřicí doteky ocel nebo tvrdokov
  - stoupání mikrošroubu **0,5 mm**
  - $\varnothing$  měřicího bubínku **20 mm**
  - stupnice na bubínku a pouzdrě matově chromována
  - aretace kolečkem, měřicí síla 5 - 10N
  - s držadly pro zamezení přestupu tepla při měření

Měř. rozsah (mm)	Max. chyba ( $\mu\text{m}$ )	$\varnothing$ měř. ploch (mm)	Dotek ocel (obj.č.)	Dotek tvrdokov (obj.č.)	Potřebná kontrolní měrka (mm)
0 - 25	2	2	<b>5352/0</b>	<b>5353/0</b>	-
25 - 50	2	3	<b>5352/25</b>	<b>5353/25</b>	25
50 - 75	3	4	<b>5352/50</b>	<b>5353/50</b>	50
75 - 100	3	5	<b>5352/75</b>	<b>5353/75</b>	75
100 - 125	4	5	<b>5352/100</b>	<b>5353/100</b>	100
125 - 150	4	5	<b>5352/125</b>	<b>5353/125</b>	125
150 - 175	4	5	<b>5352/150</b>	<b>5353/150</b>	150
175 - 200	4	5	<b>5352/175</b>	<b>5353/175</b>	175

**Standardní dodávka:** mikrometr **bez kontrolní měrky a krabičky.**

Pozn.: Krabička na mikrometr na poptávku.



tržní měrky k třmenovým mikrometrům“

## Mikrometry třmenové s dlouhým měřicím dotekem HARTIG

Použití: pro měření osazení na čele hřídele.

- Provedení:
- pohyblivý měřicí dotek má v zašroubované poloze volnou délku 28 mm
  - měřicí doteky tvrdokov,  $\varnothing$  **6,5 mm**
  - stoupání mikrošroubu **0,5 mm**
  - $\varnothing$  měřicího bubínku **20 mm**
  - stupnice na bubínku a pouzdrě matově chromována
  - aretace, měřicí síla 5 - 10N
  - s držadly pro zamezení přestupu tepla při měření

Měř. rozsah (mm)	Max. chyba ( $\mu\text{m}$ )	Obj. číslo	Potřebná kontrolní měrka (mm)
0 - 25	2	<b>5453/0</b>	-
25 - 50	2	<b>5453/25</b>	25
50 - 75	3	<b>5453/50</b>	50
75 - 100	3	<b>5453/75</b>	75
100 - 125	4	<b>5453/100</b>	100
125 - 150	4	<b>5453/125</b>	125
150 - 175	4	<b>5453/150</b>	150
175 - 200	4	<b>5453/175</b>	175



**Standardní dodávka:** mikrometr **bez kontrolní měrky a krabičky.**

Pozn.: Krabička na mikrometr na poptávku.

**Kontrolní měrky** viz „Kontrolní měrky k třmenovým mikrometrům“



## Mikrometry HARTIG se širokým pevným dotekem

Použití: pro měření průměrů šnekových a pohybových šroubů a hřídelí



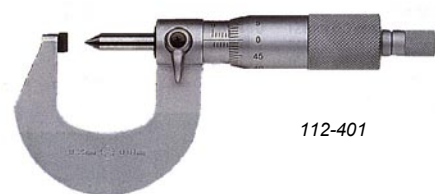
- Provedení:
- pohyblivý měřicí dotek tvrdokov  $\varnothing$  8 mm
  - pevný široký dotek kalený
  - odečítání 0,01 mm
  - stoupání mikrošroubu **0,5 mm**
  - $\varnothing$  měřicího bubínku **20 mm**
  - stupnice na bubínku a pouzdrě matově chromována
  - aretace kroužkem, měřicí síla 5 - 10 N
  - bez držadel pro zamezení přestupu tepla při měření - **typ 4051 eX**
  - s držadly pro zamezení přestupu tepla při měření - **typ 1153 eX**

Měř. rozsah (mm)	Rozměr pev. doteku (mm)	Maximální chyba ( $\mu$ m)	Obj. číslo
0 - 25	50 x 12	4	<b>1153 eX/0</b>
25 - 50	60 x 12	4	<b>1153 eX/25</b>
50 - 75	70 x 12	5	<b>1153 eX/50</b>
50 - 100	120 x 12	6	<b>4051 eX/50</b>
100 - 150	180 x 12	7	<b>4051 eX/100</b>
150 - 200	180 x 12	7	<b>4051 eX/150</b>
200 - 250	180 x 12	8	<b>4051 eX/200</b>
250 - 300	180 x 12	8	<b>4051 eX/250</b>

Jiné provedení na poptávku.

Dodáváno **bez krabice a bez kontrolní měřky.**

## Mikrometry třmenové s měřícím hrotem na měření výšky zřasení



### analogové provedení

- odečítání: 0,01 mm
- měřicí doteky kalené a broušené, vřeteno  $\varnothing$  6,35mm
- stupnice na bubínku a na pouzdrě matově chromována
- měřicí síla: 5-10 N

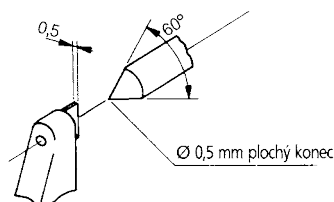
měřicí rozsah (mm)	mezí chyba ( $\mu$ m)	obj. číslo
0-25 mm	3	<b>112-401</b>



### digitální provedení

- odečítání: 0,001 mm
- měřicí doteky kalené a broušené, vřeteno  $\varnothing$  6,35mm
- stupnice na bubínku a na pouzdrě matově chromována
- měřicí síla: 3-8 N
- stupeň ochrany IP 65

měřicí rozsah (mm)	mezí chyba ( $\mu$ m)	obj. číslo
0-20 mm	3	<b>342-271</b>



Příslušenství:

**signální kabel**, s tlačítkem, délka 1m

**signální kabel**, s tlačítkem, délka 2m

obj. číslo

**05cZa662**

**05cZa663**

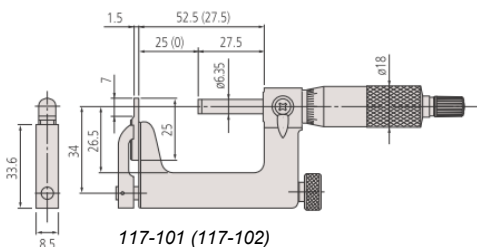
## Univerzální mikrometry třmenové s vyměnitelným dotekem



117-101



317-251



117-101 (117-102)

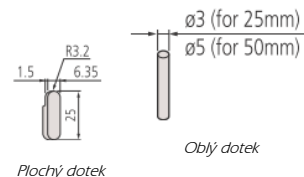
**Použití:** na měření tloušťky stěn válců a trubek, rozměrů výřezů a zářezů od hrany ke hraně a na špatně přístupných místech.

**Provedení:**

- měřicí plochy tvrdokov
- stoupání mikrošroubu 0,5 mm
- odečítání **0,01 mm**, na displeji **0,001 mm**
- $\varnothing$  měřicího bubínku 18 mm
- stupnice na bubínku a pouzdrě matově chromována
- mikrošroub aretace páčkou
- měřicí síla 5 - 10N

**Přesnost:** 4  $\mu$ m (dle dílenské normy)

Měř. rozsah (mm)	Klasický (Obj.č.)	Digitální (Obj.č.)
0 - 25	<b>117-101</b> *	<b>317-251</b> *
25 - 50	<b>117-102</b> **	<b>317-252</b> **



**Vybavení:**

\* měřicí dotek č.201217 oblý  $\varnothing$  3mm, č.201216 plochý  
 \*\* měřicí dotek č.201379 oblý  $\varnothing$  5mm, č.201216 plochý

**standardní dodávka:** mikrometr, kontrolní měrka, klíč na seřízení, krabice.

## Mikrometry třmenové s měřicími rameny

**Použití:** pro měření na těžce přístupných místech.

**Provedení:**

- měřicí doteky tvrdokov
- stoupání mikrošroubu 0,5 mm
- odečítání: analogové 0,01mm, digitální 0,001 mm
- $\varnothing$  měřicího bubínku 18mm
- stupnice na bubínku a pouzdrě matově chromována

**Přesnost:** dle výrobní normy



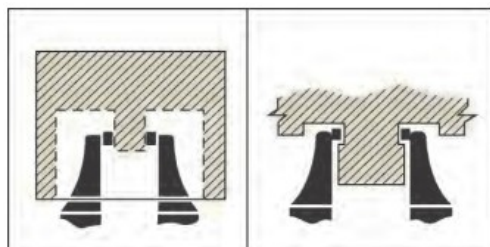
143-101



Měř. rozsah (mm)	Mezní chyba ( $\mu$ m)	Klasický Obj.č.	L	A	B	C
			(mm)	(mm)	(mm)	(mm)
0 - 25	5	<b>143-101</b>	59,8	31,8	10,6	28,6
25 - 50	6	<b>143-102</b>	84,8	31,8	10,6	28,6
50 - 75	7	<b>143-103</b>	109,8	31,8	10,6	28,6
75 - 100	8	<b>143-104</b>	134,8	31,8	10,6	28,6

Měř. rozsah (mm)	Mezní chyba ( $\mu$ m)	Digitální (Obj.č.)	L	A	B	C
			(mm)	(mm)	(mm)	(mm)
0 - 25	5	<b>343-250</b>	55,5	27,5	10,6	32,9
25 - 50	6	<b>343-251</b>	80,5	27,5	10,6	32,9
50 - 75	7	<b>343-252</b>	105,5	27,5	10,6	32,9
75 - 100	8	<b>343-253</b>	130,5	27,5	10,6	32,9

**standardní dodávka:** mikrometr, kontrolní měrka, klíč na seřízení, krabice.



343-250

## Mikrometry třmenové HARTIG s velkým vyložením a měřicími talířky

Použití: pro měření plastů, plstě, gumy, kůže, plastových a kovových folií apod.

Provedení:

- měřicí doteky - talířky ocel,  $\varnothing$  20 mm
- stoupání mikrošroubu 1 mm, odečítání 0,01 mm
- $\varnothing$  měřicího bubínku 20mm
- stupnice na bubínku a pouzdrě matově chromována
- bez aretace, měřicí síla 5 - 10N



Měř. rozsah x vyložení třmene (mm)	Max. chyba ( $\mu$ m)	Obj. číslo
0 - 15x 25	6	<b>6645/0</b>
0 - 10x 50	6	<b>6645/1</b>
0 - 25x 50	6	<b>6645/2</b>
0 - 15x100	7	<b>6645/4</b>
0 - 25x150	7	<b>6645/5</b>
0 - 25x250	9	<b>6645/7</b>

**Dodáváno bez krabičky.**  
Krabička na poptávku.

**Standardní dodávka:**  
mikrometr, klíček na seřízení.

## Mikrometry třmenové HARTIG s velkým vyložením třmene

Použití: pro měření plechů a kotoučovitých výrobků.

Provedení:

- měřicí doteky ocel nebo tvrdokov
- stoupání mikrošroubu 1 mm, odečítání 0,01 mm
- $\varnothing$  měřicího bubínku 24 mm
- stupnice na bubínku a pouzdrě matově chromována
- **bez aretace**, měřicí síla 5 - 10N



0 - 50 x 50

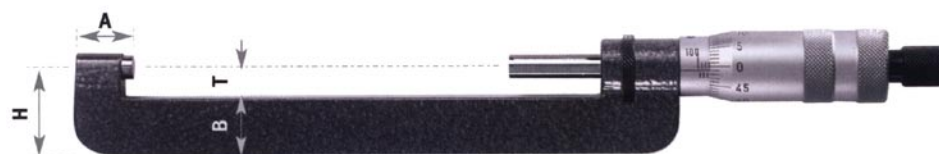


0 - 25 x 150

Měř. rozsah x vyložení třmene (mm)	Max. chyba ( $\mu$ m)	Průměr doteku (mm)	Dotek ocel (obj. číslo)	Dotek tvrdokov (obj. číslo)
0 - 25x 50	2	6,5	<b>6265/0</b>	<b>6266/0</b>
0 - 25x100	3	8	<b>6265/1</b>	<b>6266/1</b>
0 - 25x150	5	6,5	<b>6265/2</b>	<b>6266/2</b>
0 - 25x250	7	6,5	<b>6265/4</b>	<b>6266/4</b>
25 - 50x50	2	8	<b>6265/5</b>	<b>6266/5</b>
0 - 50x50	3	8	<b>6265/6</b>	<b>6266/6</b>
0 - 50x100	4	8	<b>6265/7</b>	<b>6266/7</b>
50 - 100x100	4	8	<b>6265/8</b>	<b>6266/8</b>

**Dodáváno bez krabičky.** Krabička na poptávku.

## Mikrometry třmenové HARTIG s malým vyložením třmene



6051/..

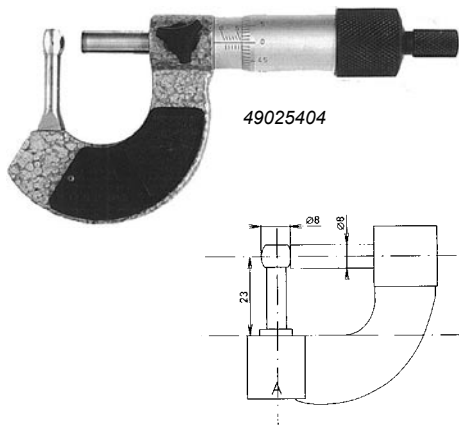
Použití: pro měření šířky pouzder nábojů apod.

Provedení:

- odečítání 0,01 mm
- měřicí doteky: tvrdokov,  $\varnothing$  6,5 mm
- stoupání mikrošroubu 0,5 mm,
- vyložení třmene T: 8 mm
- $\varnothing$  měřicího bubínku 20 mm
- aretace kroužkem
- řehťačka
- dodávka v krabici bez kontr. měřky

Měřicí rozsah (mm)	Max. chyba ( $\mu$ m)	Obj. číslo	Rozměry (mm)		
			B	H	A
0 - 25	2	<b>6051/0</b>	11	23	16
25 - 50	2	<b>6051/25</b>	15	27	16
50 - 75	3	<b>6051/50</b>	15	27	16
75 - 100	3	<b>6051/75</b>	15	27	16
100 - 125	4	<b>6051/100</b>	15	27	16
125 - 150	4	<b>6051/125</b>	15	27	16





## Mikrometry na měření tloušťky stěny trubek SOMET

Provedení dle ČSN 25 1458

**Technické parametry:** - měřicí dotek tvrdokov,  $\varnothing$  8 mm  
 - stoupání mikrošroubu 0,5 mm, odečítání **0,01 mm**  
 - stupnice na bubínku a pouzdrě matově chromována  
 - mikrošroub aretace páčkou

Měř. rozsah (mm)	Vyložení třmene (mm)	Typ doteku	Obj. číslo
0 - 25	17	a	<b>49025404</b>

**Standardní dodávka:** mikrometr, klíček na seřízení a krabice.

## Mikrometry třmen. na měř. tloušťky stěny trubek - HARTIG

### Technické parametry

- měřicí dotek tvrdokov,  $\varnothing$  6,5mm  
 - odečítání: **0,01 mm**  
 - řehťačka

### Typ 7540

- stoupání mikrošroubu 0,5mm -  $\varnothing$  bubínku 20mm



Měřicí rozsah (mm)	Mezní chyba ( $\mu$ m)	K (mm)	T (mm)	Obj. číslo
0-15	4	2,5	2-9*	<b>7540/15x2,5</b>
0-15	3	5	10	<b>7540/15x5</b>
0-25	4	4	10	<b>7540/25x4</b>
0-25	3	6,5	15	<b>7540/25x6,5</b>

\* - kulička  $\varnothing$  2,5mm, šikmé provedení pevného doteku, hloubka měření dle průměry díry

### Typ 7565

- stoupání mikrošroubu 1mm  
 -  $\varnothing$  bubínku 24mm



Měřicí rozsah (mm)	Mezní chyba ( $\mu$ m)	K (mm)	T (mm)	Obj. číslo
0-15	4	2,5	2-9*	<b>7565/15x2,5</b>
0-15	3	5	10	<b>7565/15x5</b>
0-25	4	4	10	<b>7565/25x4</b>
0-25	3	6,5	15	<b>7565/25x6,5</b>

\* - šikmé provedení pevného doteku, hloubka měření dle průměry díry

### Typ 7665

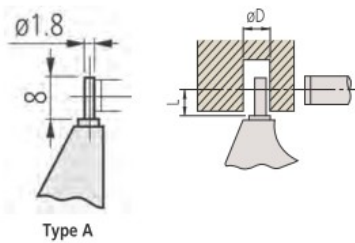
- stoupání mikrošroubu 1mm -  $\varnothing$  bubínku 24mm  
 - hlubší třmen pro měření ve větších hloubkách



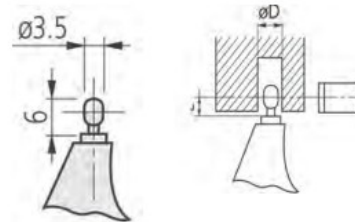
Měřicí rozsah (mm)	Mezní chyba ( $\mu$ m)	D (mm)	T (mm)	Obj. číslo
0-15	4	8	25	<b>7665/15x8</b>
0-25	4	10	35	<b>7665/25x10</b>

Standardní dodávka: **bez krabičky**

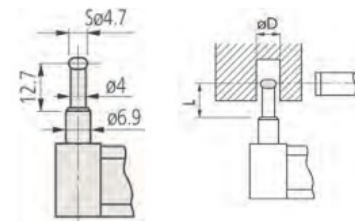
## Mikrometry na měření tloušťky stěny trubek dig. - MITUTOYO



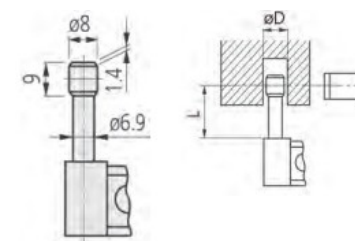
Type A



Type B



Type C



Type D

Provedení: dle DIN 863

- odečítání **0,001 mm**

- pohyblivý měřicí dotek tvrdokov,  $\varnothing$  6,35mm

- stoupání mikrošroubu 0,5mm, s aretací

- stupnice na bubínku a pouzdrě matově chromována

- stupeň ochrany: IP 65

- měřicí síla: 3-8 N

měřicí rozsah (mm)	mezní chyba ( $\mu$ m)	L (mm)	pevný dotek	obj. číslo
0-25mm	3	4	Typ A - $\varnothing$ 1,8mm	<b>395-261</b>
0-25mm	3	4	Typ B - $\varnothing$ 3,5mm	<b>395-262</b>
0-25mm	3	12	Typ C - $\varnothing$ 4,7mm	<b>395-263</b>
0-25mm	3	22	Typ D - $\varnothing$ 8 mm	<b>395-264</b>

Standardní dodávka: mikrometr včetně krabičky



395-261



395-262



395-263



395-264

Použití: po nastavení obou mikrošroubů na požadovanou míru možno použít jako třmenový kalibr s dobrou a zmetkovou stranou

## přesné třmenové mikrometry se dvěma mikrošrouby

Provedení: měřicí doteky tvrdokov

stoupání mikrošroubu: 0,5 mm

stupnice na bubínku a pouzdrě matově chromována, aretace

držadla pro zamezení přestupu tepla při měření



113-102



5953/...

### Mitutoyo

$\varnothing$  měřicího bubínku: 18 mm

měřicí rozsah (mm)	mezní chyba ( $\mu$ m)	obj. číslo
0-25	3	<b>113-102</b>
25-50	3	<b>113-103</b>

Standardní dodávka: mikrometr, seřizovací klíček, krabice, pro rozsah 25-50 mm nastavovací měrka,

### Hartig

$\varnothing$  měřicího bubínku: 20 mm

měřicí rozsah (mm)	mezní chyba ( $\mu$ m)	obj. číslo
0-25	2	<b>5953/0</b>
25-50	2	<b>5953/25</b>
50-75	2,5	<b>5953/50</b>
75-100	2,5	<b>5953/75</b>
100-125	3	<b>5953/100</b>
125-150	3	<b>5953/125</b>

Standardní dodávka: mikrometr v krabici, bez nastavovací měrky (kontrolní měrky viz str. 3/17)