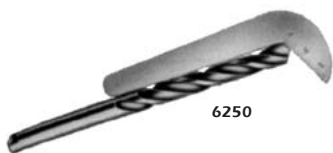


# ŠABLONY, PŘÍPRAVKY A SPECIÁLNÍ MĚŘIDLA



6250

## Šablona pro šroubovité vrtáky

- vrcholový úhel 118°
- do  $\varnothing$  vrtáku 50 mm

Obj. číslo **6250**

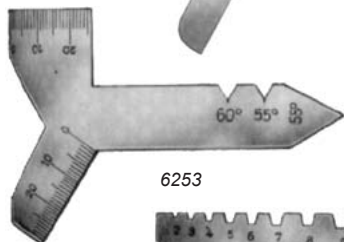


6252

## Šablona pro šroubovité vrtáky

- s měřítkem úhlu
- měřicí rozsah šablony 30° - 160°

Obj. číslo **6252**



6253

## Univerzální šablona pro broušení a šroubovité vrtáky

- šablona na vrtáky
- závitová šablona
- úhly 55° a 60°

Obj. číslo **6253**



6254

## Kombinovaná soustružnická a závitová šablona

- bez dorazu, pro úhly 40° - 80°

Obj. číslo **6254**



6255

## Kombinovaná soustružnická a závitová šablona

- s otočným dorazem
- pomocník při broušení, soustružení a řezání ztvátů
- lze měřit nebo nastavit úhly 0° - 30°

Obj. číslo **6255**

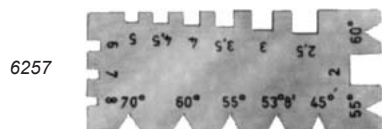


6256

## Kombinovaná soustružnická a závitová šablona

- pro plochý, trapézový a ostrý závit 55° a 60°

Obj. číslo **6256**

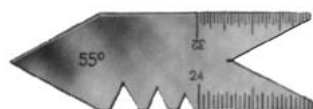


6257

## Univerzální závitová šablona

- pro všechny ostré a ploché závity

Obj. číslo **6257**



6259  
6260

## Šablona pro ostrý závit

- pro Whitworth 55°

Obj. číslo **6259/W**

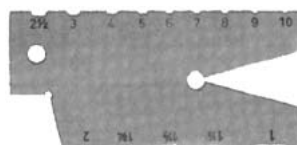


6261

## Šablona pro ostrý závit

- pro metrický závit 60°

Obj. číslo **6260/M**



6262

## Šablona pro trapézový závit

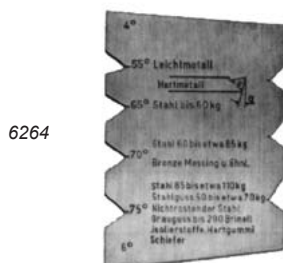
- pro stoupání 2-12 mm dle DIN 103
- úhel 30°

Obj. číslo **6261**

## Kombinovaná soustružnická a závitová šablona

- pro trapézový závit 29°

Obj. číslo **6262**



6264

## Soustružnická šablona

- pro slinuté karbidy

Obj. číslo **6264**



6265

### Soustružnická šablona

- pro rychlořezné oceli  
Obj. číslo **6265**



6300

### Speciální šablona pro kontrolu úhlů na nástrojích

- nerez ocel  
- k měření úhlů na nástrojích  
Obj. číslo **6300**



6285/1

### Kalibry pro kontrolu zápalovacích svíček

- měřicí rozsah 0,4 – 1,00 mm (0,4 / 0,5 / 0,6 / 0,7 / 0,75 / 0,8 / 0,9 / 1,0)  
Obj. číslo **6285/1**

### Kalibry pro kontrolu zápalovacích svíček

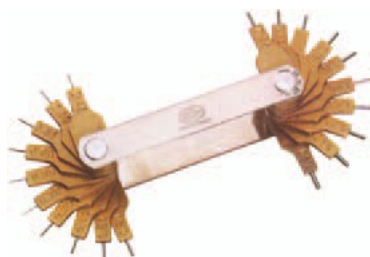
- měřicí rozsah 0,2 – 0,4 inch  
Obj. číslo **6285/2**

### Kalibry pro seřízení vzdáleností elektrod spalovacích svíček

- měřicí rozsah 0,50 – 1,00 mm  
- měřicí rozsah 0,02 – 0,040 inch  
Obj. číslo **6287**

### Kalibry pro kontrolu $\emptyset$ trysek

Lamely z umělé hmoty



Měřicí rozsah (mm)	Počet měřicích jehel	Obj. číslo
0,45 – 1,5	20	<b>6288P/1</b>
1,5 - 3	16	<b>6288P/2</b>

### Speciální kalibr pro kontrolu $\emptyset$ trysek

- kalená a broušená jehla  
- pouzdro niklované  
- kužel 1 : 10  
- přímé odečítání 0,1 mm, s noniem 0,01



6244

Měřicí rozsah (mm)	Obj. číslo
0 - 3	<b>6243</b>
0 - 5	<b>6244</b>

### Kalibr pro měření drátu a plechu



6287/.

Měřicí rozsah (mm)	Díra (mm)	Označení	Obj. číslo
100 - 2	43	něm. kalibr	<b>6287/1</b>
76 - 2	38	něm. kalibr	<b>6287/2</b>
76 - 5	28	něm. kalibr	<b>6287/3</b>
N.100-3/30-P3	33	francouz. kalibr	<b>6288</b>

## Šablona pro kontrolu průměru

- kalená a jemně broušená



0601....

Měřicí rozsah (mm)	Stoupání průměru (mm)	Obj. číslo
0,1 - 10	0,1	<b>0601 103</b>
3 - 10	0,1	<b>0601 120</b>

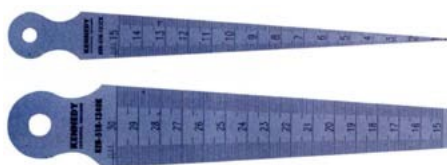


4852-15

## Kuželový kalibr pro kontrolu válcových děr

- odečet 0,1 mm, přesnost  $\pm 0,05$  mm  
- tvrdená ocel, povrch matově chromovaný

Měřicí rozsah (mm)	Obj. číslo
1 - 6,5	<b>4852-1</b>
3 - 16	<b>4852-3</b>
15 - 30	<b>4852-15</b>
30 - 45	<b>4852-30</b>
45 - 60	<b>4852-45</b>



KEN-518-13...

## Klínovitý kalibr na průměry

- odečet 0,1 mm

Měřicí rozsah (mm)	Obj. číslo
1-15	<b>KEN-518-1320K</b>
15-30	<b>KEN-518-1340K</b>



270

## Měřicí klínek

- pro měření spár, výšky vlnitosti plechů apod.

Měřicí rozsah	Odečítání	Materiál	Obj. číslo
0,5-11,0mm	0,1mm	ocel	<b>472372</b>
0,5-11,0mm	0,1mm	plast	<b>0598 601</b>
0,3-4,0mm / 0.010-0.150" *	0,05mm / 0.001"	ocel	<b>270</b>

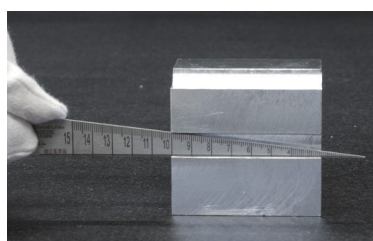
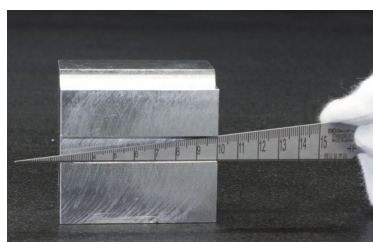
\* - horní strana klínku stupnice v mm, spodní strana v palcích



472372



0598 601



## Měřicí klínek na spáry - pravoúhlý, plochý

- oboustranná stupnice

Měřicí rozsah	Odečítání	Přesnost	Úhel	Obj. číslo
1 - 15 mm	0,1mm	$\pm 0,05$ mm	7°9'10"	<b>TPG-700T</b>



TPG-700T





0589...

## Drátkový profiloměr

- průměr drátků 1 mm

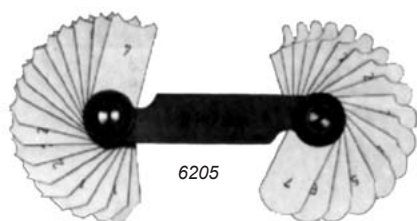
Měřicí rozsah (mm)	Ø (mm)	Obj. číslo
150x40	154x85	<b>0589 101</b>
300x60	350x150	<b>0589 103</b>

## Šablony pro vnější a vnitřní závit

Obj.č.	Pro závit	ks v sadě	Složení sady / stoupání
<b>6209/1</b>	Whitworth 55°	28	4 - 4,5 - 5 - 6 - 7 - 8 - 9 - 10 - 11 - 12 - 13 - 14 - 16 - 18 - 19 - 20 - 22 - 24 - 25 - 26 - 28 - 30 - 32 - 36 - 40 - 48 - 60 - 62
<b>6209/2</b>	metrický 60°	20	0,4 - 0,5 - 0,7 - 0,75 - 0,8 - 1,0 - 1,15 - 1,50 - 1,75 - 2,0 - 2,5 - 3,0 - 3,5 - 4,0 - 4,5 - 5,0 - 5,5 - 6,0 - 6,5 - 7
<b>6209/3</b>	metrický 60°	24	0,25 - 0,30 - 0,35 - 0,40 - 0,45 - 0,50 - 0,60 - 0,70 - 0,75 - 0,80 - 0,90 - 1,0 - 1,25 - 1,50 - 1,75 - 2,0 - 2,5 - 3,0 - 3,5 - 4,0 - 4,5 - 5,0 - 5,5 - 6,0
<b>6209/4</b>	Whitworth trubkový 55°	6	8 - 10 - 11 - 14 - 19 - 28
<b>6209/5</b>	kombinovaná sada	48	Whitworth 6209/1 + metrický 6209/2
<b>6209/6</b>	kombinovaná sada	52	Whitworth 6209/1 + metrický 6209/3
<b>6209/7</b>	kombinovaná sada	58	Whitworth 6209/1 + 6209/4 + metrický 6209/3
<b>6209/8</b>	šablona pro palcový závit V-závit	30	4 - 4,5 - 5 - 5,5 - 6 - 7 - 8 - 9 - 10 - 11 - 11,5 - 12 - 13 - 14 - 15 - 16 - 18 - 20 - 22 - 24 - 26 - 27 - 28 - 30 - 32 - 34 - 36 - 38 - 40 - 42
<b>6209/9</b>	US boční úhel 60°	14	10 - 40 chodu: 10 - 11 - 12 - 13 - 14 - 15 - 18 - 20 - 24 - 27 - 28 - 32 - 36 - 40
<b>6209/10</b>	UNC 60°	22	4 - 64 chodu: 4 - 4,5 - 5 - 6 - 7 - 8 - 9 - 10 - 11 - 12 - 13 - 14 - 16 - 18 - 20 - 22 - 24 - 32 - 40 - 48 - 56 - 64
<b>6209/11</b>	UNF 60°	16	12 - 80 chodu: 12 - 14 - 16 - 18 - 20 - 24 - 28 - 32 - 36 - 40 - 44 - 48 - 56 - 64 - 72 - 80
<b>6209/12</b>	US boční úhel 60°	52	4 - 84 chodu: 4 - 4,5 - 5 - 5,5 - 6 - 7 - 8 - 9 - 10 - 11 - 11,5 - 12 - 13 - 14 - 15 - 16 - 17 - 18 - 20 - 22 - 24 - 25 - 27 - 28 - 30 - 32 - 34 - 36 - 38 - 40 - 42 - 44 - 46 - 48 - 50 - 52 - 54 - 56 - 58 - 60 - 62 - 64 - 66 - 68 - 70 - 72 - 74 - 76 - 78 - 80 - 82 - 84
<b>6209/13</b>	metrický - ISO 60°	18	0,5 - 0,6 - 0,7 - 0,75 - 0,8 - 1,0 - 1,25 - 1,5 - 1,75 - 2,0 - 2,5 - 3,0 - 3,5 - 4,0 - 4,5 - 5,5 - 6,0
<b>6209/14</b>	kombinovaná sada	46	Whitworth 6209/1 + metrický 6209/13
<b>4824/12</b>	Tr30°	12	2, 3, 4, 5, 6, 7, 8, 9, 10, 12, 16, 20
<b>4824/16</b>	ACME 29°	16	1, 1-1/3, 1-1/2, 1-3/4, 2, 2-1/2, 3, 3-1/2, 4, 5, 6, 7, 8, 9, 10, 12



4824/12

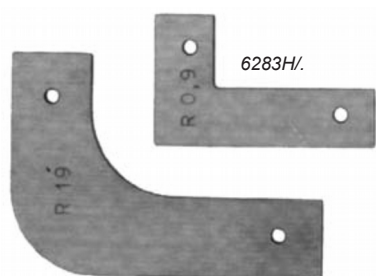


do  $R \leq 3$  mm stoupání 0,25 mm,  
pro  $R > 3$  do 20 mm stoupání 0,5,  
pro  $R > 20$  mm stoupání 1 mm

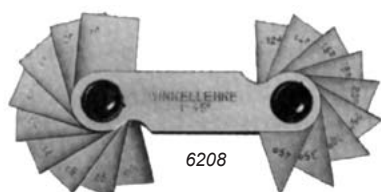


4804-26

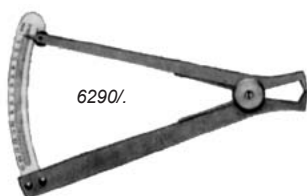
stoupání po 0,5 mm



6283H/.



6208



6290/.

## Rádiusové šablony - konkávní a konvexní

Stoupání:

Obj. číslo	Materiál	Rádiusy	Počet šablon (ks)
<b>6205/1</b>	C-ocel	1,0 – 7,0 mm	17
<b>6205/2</b>	C-ocel	7,5 – 15,0 mm	16
<b>6205/3</b>	C-ocel	15,5 – 25,0 mm	15
<b>6205R/1</b>	neraz	1,0 – 7,0 mm	17
<b>6205R/2</b>	neraz	7,5 – 15,0 mm	16
<b>6205R/3</b>	neraz	15,5 – 25,0 mm	15
<b>4802-31</b>	neraz	25 – 40 mm	31
<b>4804-26</b>	uhlíková ocel	0,5 - 13,0 mm	26

## Rádiusové šablony s jedním vnitřním a jedním vnějším radiusem

- provedení kalená ocel

Rádius (mm)	Obj. číslo	Rádius (mm)	Obj. číslo	Rádius (mm)	Obj. číslo
0,3	<b>6283/0,3</b>	11,5	<b>6283/11,5</b>	26	<b>6283/26</b>
0,4	<b>6283/0,4</b>	12	<b>6283/12</b>	27	<b>6283/27</b>
0,5	<b>6283/0,5</b>	12,5	<b>6283/12,5</b>	28	<b>6283/28</b>
0,6	<b>6283/0,6</b>	13	<b>6283/13</b>	29	<b>6283/29</b>
0,7	<b>6283/0,7</b>	13,5	<b>6283/13,5</b>	30	<b>6283/30</b>
0,8	<b>6283/0,8</b>	14	<b>6283/14</b>	31	<b>6283/31</b>
0,9	<b>6283/0,9</b>	14,5	<b>6283/14,5</b>	32	<b>6283/32</b>
1	<b>6283/1</b>	15	<b>6283/15</b>	33	<b>6283/33</b>
1,5	<b>6283/1,5</b>	15,5	<b>6283/15,5</b>	34	<b>6283/34</b>
2	<b>6283/2</b>	16	<b>6283/16</b>	35	<b>6283/35</b>
2,5	<b>6283/2,5</b>	16,5	<b>6283/16,5</b>	36	<b>6283/36</b>
3	<b>6283/3</b>	17	<b>6283/17</b>	37	<b>6283/37</b>
3,5	<b>6283/3,5</b>	17,5	<b>6283/17,5</b>	38	<b>6283/38</b>
4	<b>6283/4</b>	18	<b>6283/18</b>	39	<b>6283/39</b>
4,5	<b>6283/4,5</b>	18,5	<b>6283/18,5</b>	40	<b>6283/40</b>
5	<b>6283/5</b>	19	<b>6283/19</b>	41	<b>6283/41</b>
5,5	<b>6283/5,5</b>	19,5	<b>6283/19,5</b>	42	<b>6283/42</b>
6	<b>6283/6</b>	20	<b>6283/20</b>	43	<b>6283/43</b>
6,5	<b>6283/6,5</b>	20,5	<b>6283/20,5</b>	44	<b>6283/44</b>
7	<b>6283/7</b>	21	<b>6283/21</b>	45	<b>6283/45</b>
7,5	<b>6283/7,5</b>	21,5	<b>6283/21,5</b>	46	<b>6283/46</b>
8	<b>6283/8</b>	22	<b>6283/22</b>	47	<b>6283/47</b>
8,5	<b>6283/8,5</b>	22,5	<b>6283/22,5</b>	48	<b>6283/48</b>
9	<b>6283/9</b>	23	<b>6283/23</b>	49	<b>6283/49</b>
9,5	<b>6283/9,5</b>	23,5	<b>6283/23,5</b>	50	<b>6283/50</b>
10	<b>6283/10</b>	24	<b>6283/24</b>	55	<b>6283/55</b>
10,5	<b>6283/10,5</b>	24,5	<b>6283/24,5</b>	60	<b>6283/60</b>
11	<b>6283/11</b>	25	<b>6283/25</b>		

## Šablona pro měření úhlu

- měřicí rozsah 1° - 45°

- úhly uvedené na šablonách udávají odchylku od pravého úhlu

Obj. číslo **6208**

## Speciální tloušťkoměr s pérem

Pro měření stěn trubek, plechu ....

- stupnice z nosazi

Měřicí rozsah (mm)	Odečítání (mm)	Obj. číslo
0 - 10	0,1	<b>6290/1</b>
0 - 15	0,1	<b>6290/2</b>
0 - 20	0,1	<b>6290/3</b>

**Přesnost spároměr dle DIN 2275**

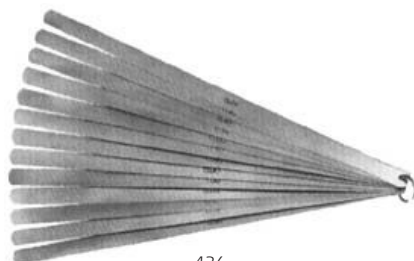
Jmenovitá hodnota (mm)	Dovolená odchylka (μm)	Jmenovitá hodnota (mm)	Dovolená odchylka (μm)	Jmenovitá hodnota (mm)	Dovolená odchylka (μm)	Jmenovitá hodnota (mm)	Dovolená odchylka (μm)
0,03	± 5	0,2	± 8	0,65	± 17	1,2	± 28
0,04	± 5	0,25	± 9	0,7	± 18	1,3	± 30
0,05	± 5	0,3	± 10	0,75	± 19	1,4	± 32
0,06	± 5	0,35	± 11	0,8	± 20	1,5	± 34
0,07	± 5	0,4	± 12	0,85	± 21	1,6	± 36
0,08	± 6	0,45	± 13	0,9	± 22	1,7	± 38
0,09	± 6	0,5	± 14	0,95	± 23	1,8	± 40
0,1	± 6	0,55	± 15	1,0	± 24	1,9	± 42
0,15	± 7	0,6	± 16	1,1	± 26	2,0	± 44

**Spároměry INSIZE**

Délka lístků 100mm



4602-20



436...



4605-20

Počet lístků (ks)	Měř. rozsah (mm)	Složení sady: tloušťky lístků (mm)	Obj. číslo
13	0,03 - 0,50	0,03; 0,04; 0,05; 0,06; 0,07; 0,08; 0,09; 0,1; 0,15; 0,2; 0,3; 0,4; 0,5	<b>4602-13A</b>
17	0,02 - 1,00	0,02; 0,03; 0,04; 0,05; 0,06; 0,07; 0,08; 0,09; 0,1; 0,15; 0,2; 0,25; 0,3; 0,4; 0,5; 0,75; 1,00	<b>4602-17</b>
20	0,05 - 1,00	0,05; 0,10; 0,15; 0,20; 0,25; 0,3; 0,35; 0,4; 0,45; 0,5; 0,55; 0,6; 0,65; 0,7; 0,75; 0,8; 0,85; 0,9; 0,95; 1,00	<b>4602-20</b>
32	0,03 - 1,00	0,03; 0,04; 0,05; 0,06; 0,07; 0,08; 0,09; 0,1; 0,13; 0,15; 0,18; 0,2; 0,23; 0,25; 0,28; 0,3; 0,33; 0,35; 0,38; 0,4; 0,45; 0,5; 0,55; 0,6; 0,63; 0,65; 0,7; 0,75; 0,8; 0,85; 0,9; 1,00	<b>4602-32</b>

**Spároměry s delšími lístky**

- L = délka spároměru

Počet lístků (ks)	Měřicí rozsah sady (mm)	Šířka (mm)	Obj. číslo L=150 mm	Obj. číslo L=200 mm	Obj. číslo L=300 mm
13	0,05 - 1,00	13	<b>DOPRODEJ</b> → <b>0606 160</b>		
20	0,05 - 1,00	13	<b>4605-20</b>	<b>4605-201</b>	<b>4605-202</b>
20	0,10 - 2,00	13	<b>436158</b>	<b>436208</b>	<b>436308</b>

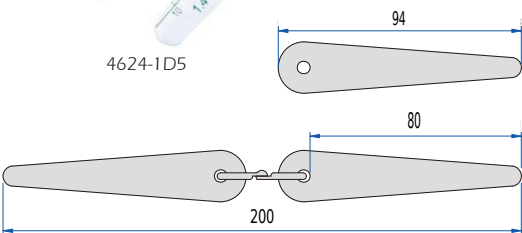
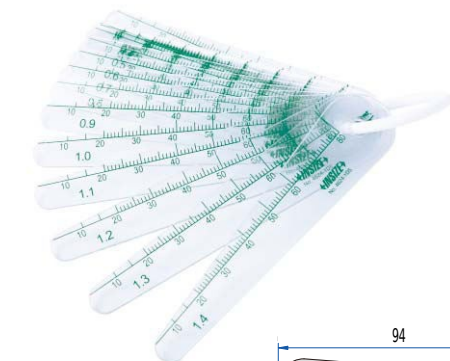
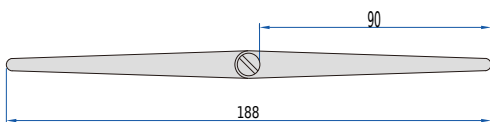
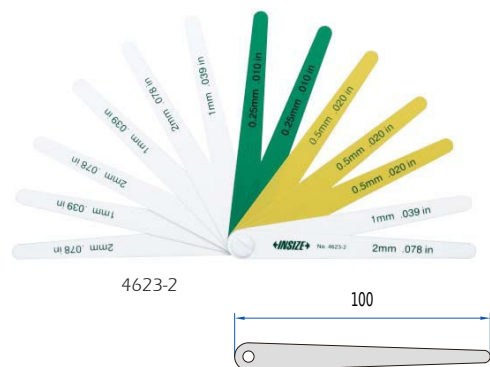
**Spároměry dle DIN 2275 - DOPRODEJ**

Délka lístků 100 mm.

Počet lístků (ks)	Měř. rozsah (mm)	Složení sady: tloušťky lístků (mm)	Obj. číslo
8	0,04 - 0,15	0,04-0,05-0,06-0,07-0,08-0,09-0,10-0,15	<b>6202/2</b>
9	0,03 - 0,15	0,03-0,04-0,05-0,06-0,07-0,08-0,09-0,10-0,15	<b>6202/4</b>
15	0,05 - 1,00	0,05-0,10-0,15-0,20-0,25-0,30-0,35-0,40-0,45-0,50-0,60-0,70-0,80-0,90-1,00	<b>6202/8</b>
26	0,03-1,00	0,03-0,04-0,05-0,06-0,07-0,08-0,09-0,10-0,15-0,20-0,25-0,30-0,35-0,40-0,45-0,50-0,55-0,60-0,65-0,70-0,75-0,80-0,85-0,90-0,95-1,00	<b>6202/15</b>



## Spároměry z plastu INSIZE



Počet lístků (ks)	Měř. rozsah (mm)	Složení sady: tloušťky lístků (mm)	Obj. číslo
13	0,25 - 2,00	2x 0,25; 3x 0,50; 4x 1,00; 4x 2,00	<b>4623-2</b>
11	0,25 - 5,00	0,25; 0,50; 1,00; 1,50; 2,00; 2,50; 3,00; 3,50; 4,00; 4,50; 5,00	<b>4623-5</b>
17	0,05 - 1,50	0,05; 0,1; 0,15; 0,2; 0,3; 0,4; 0,5; 0,6; 0,7; 0,8; 0,9; 1,0; 1,1; 1,2; 1,3; 1,4; 1,5	<b>4624-1D5</b>

## Spároměry z plastu

Délka lístků 100 mm.

Počet lístků (ks)	Měř. rozsah (mm)	Složení sady: tloušťky lístků (mm)	Obj. číslo
9	0,3 – 1,0	0,3; 0,4; 0,5; 0,6; 0,7; 0,8; 0,9; 1,0	<b>PL5002</b>

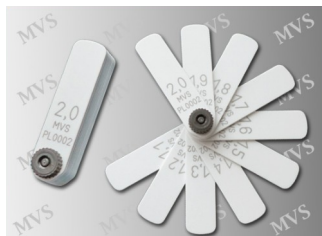
**Minimální počet pro objednání je 5 kusů!**



PL5002



PL0001



PL0002



PL0003



PL0004

Počet lístků (ks)	Měř. rozsah (mm)	Složení sady: tloušťky lístků (mm)	Délka / šířka lístků (mm)	Obj. číslo
8	0,3 – 1,0	0,3; 0,4; 0,5; 0,6; 0,7; 0,8; 0,9; 1,0	55 / 18	<b>PL0001</b>
10	1,1 – 2,0	1,1; 1,2; 1,3; 1,4; 1,5; 1,6; 1,7; 1,8; 1,9; 2,0	65 / 16	<b>PL0002</b>
10	2,1 – 3,0	2,1; 2,2; 2,3; 2,4; 2,5; 2,6; 2,7; 2,8; 2,9; 3,0	65 / 16	<b>PL0003</b>
10	3,1 – 4,0	3,1; 3,2; 3,3; 3,4; 3,5; 3,6; 3,7; 3,8; 3,9; 4,0	65 / 16	<b>PL0004</b>

**Minimální počet pro objednání je 5 kusů!**



PL0005



PL0006



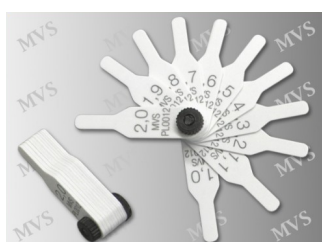
PL0007



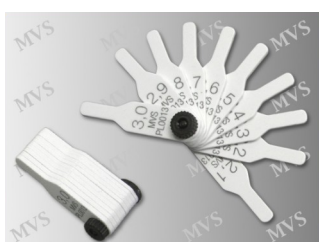
PL0008

Počet lístků (ks)	Měř. rozsah (mm)	Složení sady: tloušťky lístků (mm)	Délka / šířka lístků (mm)	Obj. číslo
10	4,1 – 5,0	4,1; 4,2; 4,3; 4,4; 4,5; 4,6; 4,7; 4,8; 4,9; 5,0	65 / 16	<b>PL0005</b>
10	5,1 – 6,0	5,1; 5,2; 5,3; 5,4; 5,5; 5,6; 5,7; 5,8; 5,9; 6,0	65 / 16	<b>PL0006</b>
10	6,1 – 7,0	6,1; 6,2; 6,3; 6,4; 6,5; 6,6; 6,7; 6,8; 6,9; 7,0	65 / 16	<b>PL0007</b>
10	7,1 – 8,0	7,1; 7,2; 7,3; 7,4; 7,5; 7,6; 7,7; 7,8; 7,9; 8,0	65 / 16	<b>PL0008</b>

**Minimální počet pro objednání je 5 kusů!**



PL0012



PL0013



PL0014

Počet lístků (ks)	Měř. rozsah (mm)	Složení sady: tloušťky lístků (mm)	Délka / šířka lístků (mm)	Obj. číslo
11	1,0 – 2,0	1,0; 1,1; 1,2; 1,3; 1,4; 1,5; 1,6; 1,7; 1,8; 1,9; 2,0	65 / 16 *	<b>PL0012</b>
10	2,1 – 3,0	2,1; 2,2; 2,3; 2,4; 2,5; 2,6; 2,7; 2,8; 2,9; 3,0	65 / 16 *	<b>PL0013</b>
10	3,1 – 4,0	3,1; 3,2; 3,3; 3,4; 3,5; 3,6; 3,7; 3,8; 3,9; 4,0	65 / 16 *	<b>PL0014</b>

**Minimální počet pro objednání je 5 kusů!**

\* šířka „prstu“ je 7,5 mm



## Spároměry k seřizování ventilu motoru - **DOPRODEJ**

Délka lístků 75 mm, šířka lístků 10 mm

Počet lístků (ks)	Měřicí rozsah (mm)	Složení sady: tloušťky lístků (mm)	Obj. číslo
4	0,15 – 0,30	0,15; 0,2; 0,25; 0,3	<b>6273/4/1</b>

## Spároměry s antimagnetickými lístky - mosaz

Délka lístků 100 mm



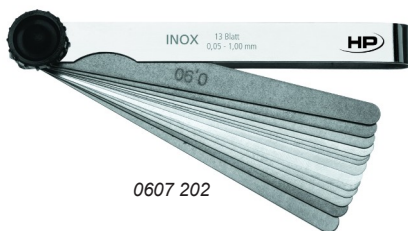
6294

Počet lístků (ks)	Měř. rozsah (mm)	Délka lístků (mm)	Složení sady: tloušťky lístků (mm)	Obj. číslo
12	0,10 - 0,80	100	0,10-0,15-0,20-0,25-0,30 0,35-0,40-0,50-0,60-0,70-0,75-0,80	<b>6294/2</b>
14	0,10 - 1,0	100	0,10-0,15-0,20-0,25-0,30-0,35-0,40-0,50-0,60 0,70-0,75-0,80-0,90-1,00	<b>6294/3</b>
19	0,10 - 1,0	100	0,10-0,15-0,20-0,25-0,30-0,40-0,45-0,50-0,55 0,60-0,65-0,70-0,75-0,80-0,85-0,90-0,95-1,00	<b>6294/4</b>
8	0,05 - 0,50	100	0,05-0,10-0,15-0,20-0,25-0,30-0,40-0,50	<b>6294/5</b>
13	0,05 - 1,00	100	0,05-0,10-0,15-0,20-0,25 0,30-0,40-0,50-0,60-0,70-0,80-0,90-1,00	<b>6294/6</b>

**D  
O  
P  
R  
O  
D  
E  
J**

## Spároměry nerez

- délka 100mm



0607 202

Počet lístků (ks)	Měřicí rozsah (mm)	Složení sady: tloušťky lístků (mm)	Obj. číslo
8	0,05 – 0,50	0,05; 0,1; 0,15; 0,2; 0,25; 0,3; 0,4; 0,5	<b>413101</b>
20	0,05 – 1,00	0,05; 0,1; 0,15; 0,2; 0,25; 0,3; 0,35; 0,4; 0,45; 0,5; 0,55; 0,6; 0,65; 0,7; 0,75; 0,8; 0,85; 0,9; 0,95; 1,00	<b>413107</b>

## Spároměry v dóze

### Provedení:

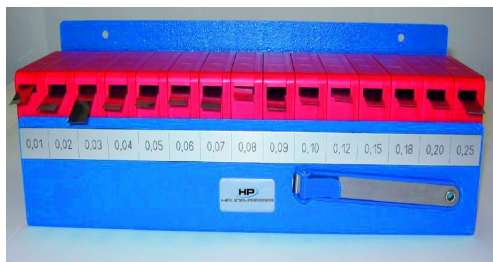
- délka 5m
- šířka 13mm
- tolerance dle výrobní normy
- spároměra umístěna v plastovém pouzdře (od rozměru 0,9mm bez pouzdra)



0611 509

Tloušťka (mm)	Obj. číslo	Tloušťka (mm)	Obj. číslo	Tloušťka (mm)	Obj. číslo
0,01	<b>0611 501</b>	0,12	<b>0611 512</b>	0,55	<b>0611 552</b>
0,02	<b>0611 502</b>	0,15	<b>0611 515</b>	0,60	<b>0611 554</b>
0,03	<b>0611 503</b>	0,18	<b>0611 518</b>	0,65	<b>0611 556</b>
0,04	<b>0611 504</b>	0,20	<b>0611 520</b>	0,70	<b>0611 558</b>
0,05	<b>0611 505</b>	0,25	<b>0611 525</b>	0,75	<b>0611 560</b>
0,06	<b>0611 506</b>	0,30	<b>0611 530</b>	0,80	<b>0611 562</b>
0,07	<b>0611 507</b>	0,35	<b>0611 535</b>	0,85	<b>0611 564</b>
0,08	<b>0611 508</b>	0,40	<b>0611 540</b>	0,90	<b>0611 566</b>
0,09	<b>0611 509</b>	0,45	<b>0611 545</b>	0,95	<b>0611 568</b>
0,10	<b>0611 510</b>	0,50	<b>0611 550</b>	1,00	<b>0611 570</b>

Na poptávku spároměry v tloušťkách od 0,10 do 0,20 mm po 0,01 mm.



0611 180

## Spároměry v dóze – sada v držáku na zeď

- sada 15 spároměrů, s popiskami
- provedení z oceli

Tloušťky spároměrů (mm)	Rozměry držáku (mm)	Obj. číslo
0,01 – 0,25	330×100×110	<b>0611 180</b>
0,30 – 1,00	330×110×220	<b>0611 190</b>



0611 195

## Držák pro spárové měřky

rozměry: 125×17 mm  
obj. číslo: **0611 195**

## Spároměry v dóze – širší provedení

Na poptávku lze dodat spároměry v délce 5m v těchto šířkách a provedení:

- ocelové, šířka 25mm
- ocelové, šířka 50mm
- nerezové, šířka 100mm
- nerezové, šířka 150mm
- mosazné, šířka 150mm



## Podkládací fólie (dle DIN EN 10140:2006)



**Provedení:** Přesný kalibrační pás, snadno se odvíjející, v plastové krabici (lze snadno vyjmout), jednotlivé krabice lze spojit do jednoho bloku, úsporně skládat na sebe a materiál je tak chráněn proti nečistotám.

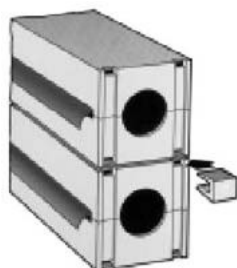
**Použití:** K seřizování nářadí a nástrojů, nastavování a kalibraci přístrojů, vyrovnávání tolerancí, vyrovnávání a seřizování strojů, podkládání přípravků, seřizování forem, nastavování vůle ložisek, lícování agregátů, nastavování střížných nožů, seřizování obrobků atd.

### Podkládací fólie z nelegované oceli:

- pásová ocel
- pevnost v tahu 490 – 640 N/mm<sup>2</sup>
- velikost fólie 2500x150mm



Tloušťka fólie (mm)	Mezní chyba ± μm	Objednací číslo
0,025	2	<b>452025</b>
0,050	3	<b>452050</b>
0,075	4	<b>452075</b>
0,100	4	<b>452100</b>
0,150	5	<b>452150</b>
0,200	6	<b>452200</b>
0,250	7	<b>452250</b>
0,300	7	<b>452300</b>
0,400	9	<b>452400</b>
0,500	10	<b>452500</b>



### Podkládací fólie z nerez oceli:

- nerez ocel, č. materiálu 1.4301, 18 Cr 9 Ni
- pevnost v tahu 1300 – 1500 N/mm<sup>2</sup>
- velikost fólie 2500x150mm

Tloušťka fólie (mm)	Mezní chyba ± μm	Objednací číslo
0,025	2	<b>465025</b>
0,050	3	<b>465050</b>
0,075	4	<b>465075</b>
0,100	4	<b>465100</b>
0,150	5	<b>465150</b>
0,200	6	<b>465200</b>
0,250	7	<b>465250</b>
0,300	7	<b>465300</b>
0,400	9	<b>465400</b>
0,500	10	<b>465500</b>

### Podkládací fólie z mosazi:

- mosaz MS63 (CuZn37)
- pevnost v tahu 440 – 540 N/mm<sup>2</sup>
- velikost fólie 2500x150mm

Tloušťka fólie (mm)	Mezní chyba ± μm	Objednací číslo
0,025	2	<b>462025</b>
0,050	3	<b>462050</b>
0,075	4	<b>462075</b>
0,100	4	<b>462100</b>
0,150	5	<b>462150</b>
0,200	6	<b>462200</b>
0,250	7	<b>462250</b>
0,300	7	<b>462300</b>
0,400	9	<b>462400</b>
0,500	10	<b>462500</b>

### Na poptávku:

- podkládací fólie 300x50mm a 500x150mm z nerez oceli

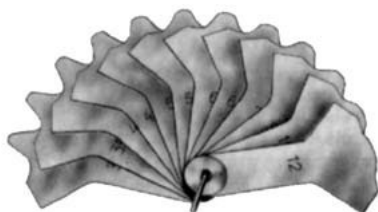
# ŠABLONY A MĚRKY PRO KONTROLU A MĚŘENÍ SVARŮ

## Šablona na svary „S“

- hliníková  
Obj. číslo: **0595 115**



0595 115



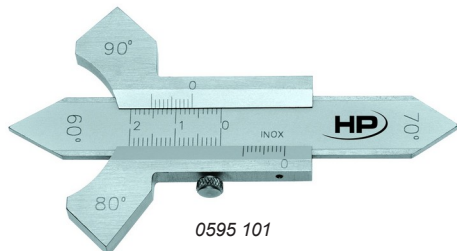
6231

## Šablony pro kontrolu koutových svarů

- 12 lístků pro svary od 3 do 12mm  
Obj. číslo: **6231**

## Měrka pro tupé a koutové svary „vlaštovka“

- nerez ocel matově chromovaná 01/96)  
- úhly 60°, 70°, 80° a 90°  
Obj. číslo: **0595 101**



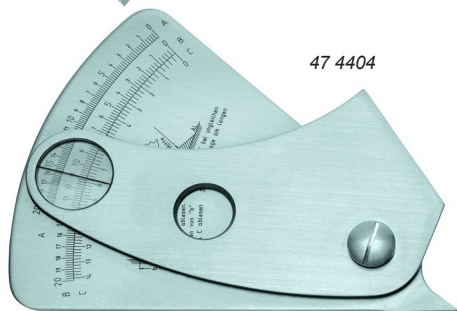
0595 101

## Měrka pro svary „DBP“

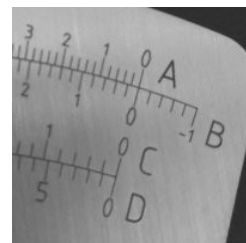
- nerez ocel  
- tři stupnice (dle typu měření)  
černá, laserem gravírovaná  
- mezní chyba  $\pm 0,2\text{mm}$   
Obj. číslo: **47 4404**

**DBP s měřením  
zápalu do mínusu  
a úhlu**

Obj. číslo:  
**47 4404ABCD**



47 4404



## Měrka pro svary typu „Cambridge“

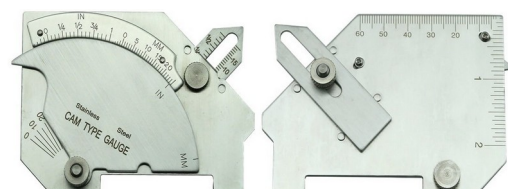
- měrka je určena pro všeobecnou rozměrovou inspekci svařovaných výrobků  
- měření úhlu svarového úkosu  
- měření přesazení  
- měření paty koutového svaru a svarového převýšení  
- velikost koutového svaru  
- zápal  
- všeobecné měření/čelo kořene a mezera  
Obj. číslo: **94-53001 uni2**

## Univerzální svarová měrka „WG“

- měrka v jednoduchém provedení poskytuje maximální užitnou hodnotu  
- měření odsazení a přesazení, měření úhlu úkosu  
- měření velikosti mezery, měření úhlu rozevření 90-150°  
- měření převýšení, měření výšky koutového svaru  
- měření šířky svaru, měření hloubky vrubu  
Obj. číslo: **4838-1**

## Měrka pro svary HI-LO

- pro měření vnitřní sousosti (přesazení)  
a spáry v kořeni svaru.  
Obj. číslo: **4841-1**



4838-1



4841-1