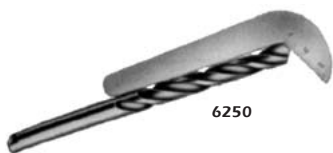


ŠABLONY, PŘÍPRAVKY A SPECIÁLNÍ MĚŘIDLA



6250

Šablona pro šroubovité vrtáky

- vrcholový úhel 118°
- do \varnothing vrtáku 50 mm

Obj. číslo **6250**

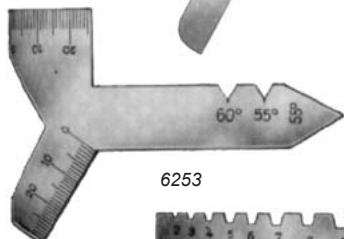


6252

Šablona pro šroubovité vrtáky

- s měřítkem úhlu
- měřicí rozsah šablony 30° - 160°

Obj. číslo **6252**



6253

Univerzální šablona pro broušení a šroubovité vrtáky

- šablona na vrtáky
- závitová šablona
- úhly 55° a 60°

Obj. číslo **6253**



6254

Kombinovaná soustružnická a závitová šablona

- bez dorazu, pro úhly 40° - 80°

Obj. číslo **6254**



6255

Kombinovaná soustružnická a závitová šablona

- s otočným dorazem
- pomocník při broušení, soustružení a řezání ztvátů
- lze měřit nebo nastavit úhly 0° - 30°

Obj. číslo **6255**

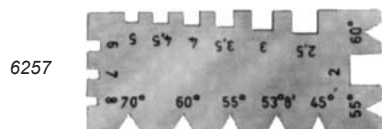


6256

Kombinovaná soustružnická a závitová šablona

- pro plochý, trapézový a ostrý závit 55° a 60°

Obj. číslo **6256**

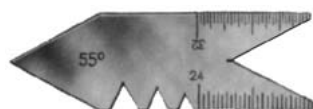


6257

Univerzální závitová šablona

- pro všechny ostré a ploché závity

Obj. číslo **6257**



6259
6260

Šablona pro ostrý závit

- pro Whitworth 55°

Obj. číslo **6259/W**

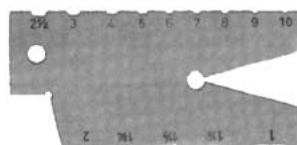


6261

Šablona pro ostrý závit

- pro metrický závit 60°

Obj. číslo **6260/M**



6262

Šablona pro trapézový závit

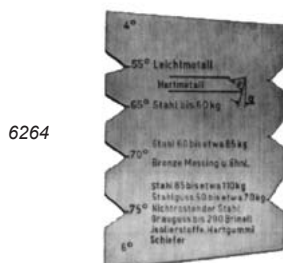
- pro stoupání 2-12 mm dle DIN 103
- úhel 30°

Obj. číslo **6261**

Kombinovaná soustružnická a závitová šablona

- pro trapézový závit 29°

Obj. číslo **6262**



6264

Soustružnická šablona

- pro slinuté karbidy

Obj. číslo **6264**



6265

Soustružnická šablona

- pro rychlořezné oceli
Obj. číslo **6265**

Kombinovaná soustružnická a závitová šablona

- americká pro ostrý úhel
- americký metrický 60°
- Whitworth B.S.F. 55° a 14 1/2 st. ACME
- 47 1/2 st. BA
Obj. číslo **6266**



6300

Speciální šablona pro kontrolu úhlů na nástrojích

- nerez ocel
- k měření úhlů na nástrojích
Obj. číslo **6300**



6285/1

Kalibry pro kontrolu zápalovacích svíček

- měřicí rozsah 0,4 – 1,00 mm (0,4 / 0,5 / 0,6 / 0,7 / 0,75 / 0,8 / 0,9 / 1,0)
Obj. číslo **6285/1**

Kalibry pro kontrolu zápalovacích svíček

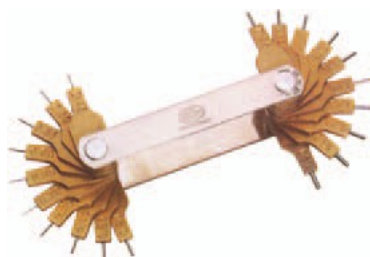
- měřicí rozsah 0,2 – 0,4 inch
Obj. číslo **6285/2**

Kalibry pro seřízení vzdáleností elektrod spalovacích svíček

- měřicí rozsah 0,50 – 1,00 mm
- měřicí rozsah 0,02 – 0,040 inch
Obj. číslo **6287**

Kalibry pro kontrolu Ø trysek

Lamely z umělé hmoty



Měřicí rozsah (mm)	Počet měřících jehel	Obj. číslo
0,45 – 1,5	20	6288P/1
1,5 - 3	16	6288P/2

Speciální kalibr pro kontrolu Ø trysek

- kalená a broušená jehla
- pouzdro niklované
- kužel 1 : 10
- přímé odečítání 0,1 mm, s noniem 0,01

Měřicí rozsah (mm)	Obj. číslo
0 - 3	6243
0 - 5	6244



6244

Kalibr pro měření drátu a plechu



6287/.

Měřicí rozsah (mm)	Díra (mm)	Označení	Obj. číslo
100 - 2	43	něm. kalibr	6287/1
76 - 2	38	něm. kalibr	6287/2
76 - 5	28	něm. kalibr	6287/3
N.100-3/30-P3	33	francouz. kalibr	6288

Šablona pro kontrolu průměru

- kalená a jemně broušená



0601....

Měřicí rozsah (mm)	Stoupání průměru (mm)	Obj. číslo
0,1 - 10	0,1	0601 103
3 - 10	0,1	0601 120

Kuželový kalibr pro kontrolu válcových děr

- odečet 0,1 mm, přesnost $\pm 0,05$ mm
- tvrzená ocel, povrch matově chromovaný



4852-15

Měřicí rozsah (mm)	Obj. číslo
1 - 6,5	4852-1
3 - 16	4852-3
15 - 30	4852-15
30 - 45	4852-30
45 - 60	4852-45

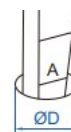


4833-2

Klínovitý kalibr na průměry

- odečet 0,1 mm, přesnost $\pm 0,1$ mm
- tabulka korekce průměru na zadní straně (pouze pro 4833-1, 4833-2)
- nerez ocel

Měřicí rozsah (mm)	Obj. číslo
0,8 - 15	4833-1
15 - 30	4833-2
30 - 45	4833-3
45 - 60	4833-4



Při měření průměru otvorů je nutná korekce odečtu z důvodu tloušťky kalibru, například při odečtu A 14,96 mm je průměr D 15 mm.

Měřicí klínek

- pro měření spár, výšky vlnitosti plechů apod.



270

Měřicí rozsah	Odečítání	Materiál	Obj. číslo
0,5-11,0mm	0,1mm	ocel	472372
0,5-11,0mm	0,1mm	plast	0598 601
0,3-4,0mm / 0.010-0.150" *	0,05mm / 0.001"	ocel	270

* - horní strana klínku stupnice v mm, spodní strana v palcích



472372

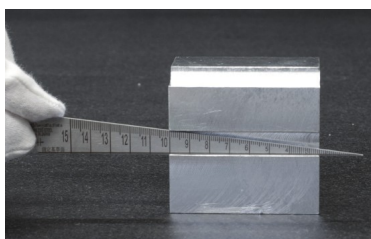
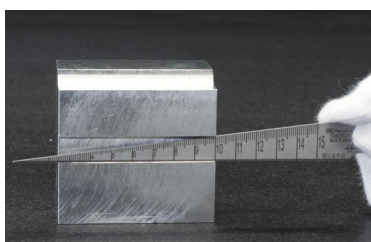


0598 601

Měřicí klínek na spáry - pravouhlý, plochý

- oboustranná stupnice

Měřicí rozsah	Odečítání	Přesnost	Úhel	Obj. číslo
1 - 15 mm	0,1 mm	$\pm 0,05$ mm	7°9'10"	TPG-700T



TPG-700T





0589...

Drátkový profiloměr

- průměr drátek 1 mm

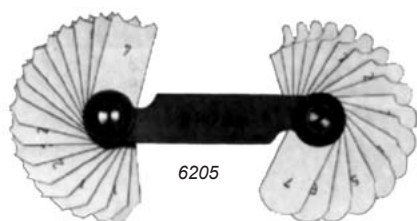
Měřicí rozsah (mm)	Ø (mm)	Obj. číslo
150x40	154x85	0589 101
300x60	350x150	0589 103

Šablony pro vnější a vnitřní závit

Obj.č.	Pro závit	ks v sadě	Složení sady / stoupání
6209/1	Whitworth 55°	28	4 - 4,5 - 5 - 6 - 7 - 8 - 9 - 10 - 11 - 12 - 13 - 14 - 16 - 18 - 19 - 20 - 22 - 24 - 25 - 26 - 28 - 30 - 32 - 36 - 40 - 48 - 60 - 62
6209/2	metrický 60°	20	0,4 - 0,5 - 0,7 - 0,75 - 0,8 - 1,0 - 1,15 - 1,50 - 1,75 - 2,0 - 2,5 - 3,0 - 3,5 - 4,0 - 4,5 - 5,0 - 5,5 - 6,0 - 6,5 - 7
6209/3	metrický 60°	24	0,25 - 0,30 - 0,35 - 0,40 - 0,45 - 0,50 - 0,60 - 0,70 - 0,75 - 0,80 - 0,90 - 1,0 - 1,25 - 1,50 - 1,75 - 2,0 - 2,5 - 3,0 - 3,5 - 4,0 - 4,5 - 5,0 - 5,5 - 6,0
6209/4	Whitworth trubkový 55°	6	8 - 10 - 11 - 14 - 19 - 28
6209/5	kombinovaná sada	48	Whitworth 6209/1 + metrický 6209/2
6209/6	kombinovaná sada	52	Whitworth 6209/1 + metrický 6209/3
6209/7	kombinovaná sada	58	Whitworth 6209/1 + 6209/4 + metrický 6209/3
6209/8	šablona pro palcový závit V-závit	30	4 - 4,5 - 5 - 5,5 - 6 - 7 - 8 - 9 - 10 - 11 - 11,5 - 12 - 13 - 14 - 15 - 16 - 18 - 20 - 22 - 24 - 26 - 27 - 28 - 30 - 32 - 34 - 36 - 38 - 40 - 42
6209/9	US boční úhel 60°	14	10 - 40 chodu: 10 - 11 - 12 - 13 - 14 - 15 - 18 - 20 - 24 - 27 - 28 - 32 - 36 - 40
6209/10	UNC 60°	22	4 - 64 chodu: 4 - 4,5 - 5 - 6 - 7 - 8 - 9 - 10 - 11 - 12 - 13 - 14 - 16 - 18 - 20 - 22 - 24 - 32 - 40 - 48 - 56 - 64
6209/11	UNF 60°	16	12 - 80 chodu: 12 - 14 - 16 - 18 - 20 - 24 - 28 - 32 - 36 - 40 - 44 - 48 - 56 - 64 - 72 - 80
6209/12	US boční úhel 60°	52	4 - 84 chodu: 4 - 4,5 - 5 - 5,5 - 6 - 7 - 8 - 9 - 10 - 11 - 11,5 - 12 - 13 - 14 - 15 - 16 - 17 - 18 - 20 - 22 - 24 - 25 - 27 - 28 - 30 - 32 - 34 - 36 - 38 - 40 - 42 - 44 - 46 - 48 - 50 - 52 - 54 - 56 - 58 - 60 - 62 - 64 - 66 - 68 - 70 - 72 - 74 - 76 - 78 - 80 - 82 - 84
6209/13	metrický - ISO 60°	18	0,5 - 0,6 - 0,7 - 0,75 - 0,8 - 1,0 - 1,25 - 1,5 - 1,75 - 2,0 - 2,5 - 3,0 - 3,5 - 4,0 - 4,5 - 5,5 - 6,0
6209/14	kombinovaná sada	46	Whitworth 6209/1 + metrický 6209/13
4824/12	Tr30°	12	2, 3, 4, 5, 6, 7, 8, 9, 10, 12, 16, 20
4824/16	ACME 29°	16	1, 1-1/3, 1-1/2, 1-3/4, 2, 2-1/2, 3, 3-1/2, 4, 5, 6, 7, 8, 9, 10, 12



4824/12

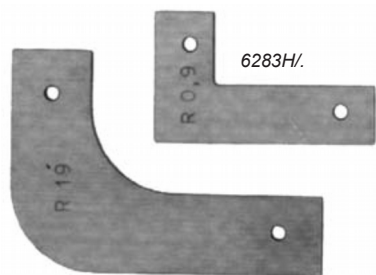


do $R \leq 3$ mm stoupání 0,25 mm,
pro $R > 3$ do 20 mm stoupání 0,5,
pro $R > 20$ mm stoupání 1 mm

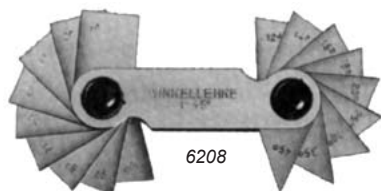


4804-26

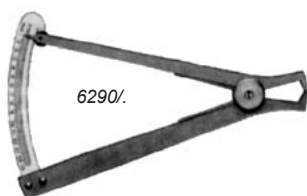
stoupání po 0,5 mm



6283H/.



6208



6290/.

Rádiusové šablony - konkávní a konvexní

Stoupání:

Obj. číslo	Materiál	Rádiusy	Počet šablon (ks)
6205/1	C-ocel	1,0 – 7,0 mm	17
6205/2	C-ocel	7,5 – 15,0 mm	16
6205/3	C-ocel	15,5 – 25,0 mm	15
6205R/1	neraz	1,0 – 7,0 mm	17
6205R/2	neraz	7,5 – 15,0 mm	16
6205R/3	neraz	15,5 – 25,0 mm	15
4802-31	neraz	25 – 40 mm	31
4804-26	uhlíková ocel	0,5 - 13,0 mm	26

Rádiusové šablony s jedním vnitřním a jedním vnějším radiusem

- provedení kalená ocel

Rádius (mm)	Obj. číslo	Rádius (mm)	Obj. číslo	Rádius (mm)	Obj. číslo
0,3	6283/0,3	11,5	6283/11,5	26	6283/26
0,4	6283/0,4	12	6283/12	27	6283/27
0,5	6283/0,5	12,5	6283/12,5	28	6283/28
0,6	6283/0,6	13	6283/13	29	6283/29
0,7	6283/0,7	13,5	6283/13,5	30	6283/30
0,8	6283/0,8	14	6283/14	31	6283/31
0,9	6283/0,9	14,5	6283/14,5	32	6283/32
1	6283/1	15	6283/15	33	6283/33
1,5	6283/1,5	15,5	6283/15,5	34	6283/34
2	6283/2	16	6283/16	35	6283/35
2,5	6283/2,5	16,5	6283/16,5	36	6283/36
3	6283/3	17	6283/17	37	6283/37
3,5	6283/3,5	17,5	6283/17,5	38	6283/38
4	6283/4	18	6283/18	39	6283/39
4,5	6283/4,5	18,5	6283/18,5	40	6283/40
5	6283/5	19	6283/19	41	6283/41
5,5	6283/5,5	19,5	6283/19,5	42	6283/42
6	6283/6	20	6283/20	43	6283/43
6,5	6283/6,5	20,5	6283/20,5	44	6283/44
7	6283/7	21	6283/21	45	6283/45
7,5	6283/7,5	21,5	6283/21,5	46	6283/46
8	6283/8	22	6283/22	47	6283/47
8,5	6283/8,5	22,5	6283/22,5	48	6283/48
9	6283/9	23	6283/23	49	6283/49
9,5	6283/9,5	23,5	6283/23,5	50	6283/50
10	6283/10	24	6283/24	55	6283/55
10,5	6283/10,5	24,5	6283/24,5	60	6283/60
11	6283/11	25	6283/25		

Šablona pro měření úhlu

- měřicí rozsah 1° - 45°

- úhly uvedené na šablonách udávají odchylku od pravého úhlu

Obj. číslo **6208**

Speciální tloušťkoměr s pérem

Pro měření stěn trubek, plechu

- stupnice z nosazi

Měřicí rozsah (mm)	Odečítání (mm)	Obj. číslo
0 - 10	0,1	6290/1
0 - 15	0,1	6290/2
0 - 20	0,1	6290/3

Přesnost spároměr dle DIN 2275

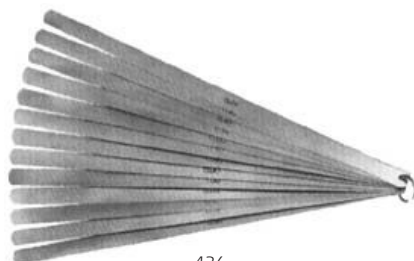
Jmenovitá hodnota (mm)	Dovolená odchylka (μm)	Jmenovitá hodnota (mm)	Dovolená odchylka (μm)	Jmenovitá hodnota (mm)	Dovolená odchylka (μm)	Jmenovitá hodnota (mm)	Dovolená odchylka (μm)
0,03	± 5	0,2	± 8	0,65	± 17	1,2	± 28
0,04	± 5	0,25	± 9	0,7	± 18	1,3	± 30
0,05	± 5	0,3	± 10	0,75	± 19	1,4	± 32
0,06	± 5	0,35	± 11	0,8	± 20	1,5	± 34
0,07	± 5	0,4	± 12	0,85	± 21	1,6	± 36
0,08	± 6	0,45	± 13	0,9	± 22	1,7	± 38
0,09	± 6	0,5	± 14	0,95	± 23	1,8	± 40
0,1	± 6	0,55	± 15	1,0	± 24	1,9	± 42
0,15	± 7	0,6	± 16	1,1	± 26	2,0	± 44

Spároměry INSIZE

Délka lístků 100mm



4602-20



436...



4605-20

Počet lístků (ks)	Měř. rozsah (mm)	Složení sady: tloušťky lístků (mm)	Obj. číslo
13	0,03 - 0,50	0,03; 0,04; 0,05; 0,06; 0,07; 0,08; 0,09; 0,1; 0,15; 0,2; 0,3; 0,4; 0,5	4602-13A
17	0,02 - 1,00	0,02; 0,03; 0,04; 0,05; 0,06; 0,07; 0,08; 0,09; 0,1; 0,15; 0,2; 0,25; 0,3; 0,4; 0,5; 0,75; 1,00	4602-17
20	0,05 - 1,00	0,05; 0,10; 0,15; 0,20; 0,25; 0,3; 0,35; 0,4; 0,45; 0,5; 0,55; 0,6; 0,65; 0,7; 0,75; 0,8; 0,85; 0,9; 0,95; 1,00	4602-20
32	0,03 - 1,00	0,03; 0,04; 0,05; 0,06; 0,07; 0,08; 0,09; 0,1; 0,13; 0,15; 0,18; 0,2; 0,23; 0,25; 0,28; 0,3; 0,33; 0,35; 0,38; 0,4; 0,45; 0,5; 0,55; 0,6; 0,63; 0,65; 0,7; 0,75; 0,8; 0,85; 0,9; 1,00	4602-32

Spároměry s delšími lístky

- L = délka spároměru

Počet lístků (ks)	Měřicí rozsah sady (mm)	Šířka (mm)	Obj. číslo L=150 mm	Obj. číslo L=200 mm	Obj. číslo L=300 mm
13	0,05 - 1,00	13	DOPRODEJ → 0606 160		
20	0,05 - 1,00	13	4605-20	4605-201	4605-202
20	0,10 - 2,00	13	436158	436208	436308

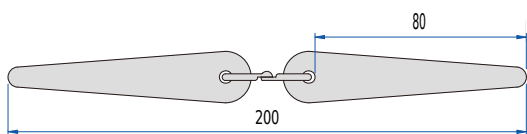
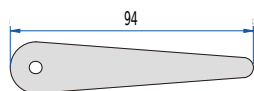
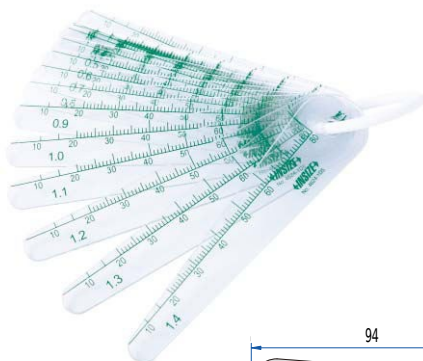
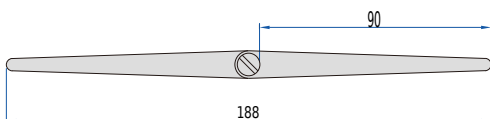
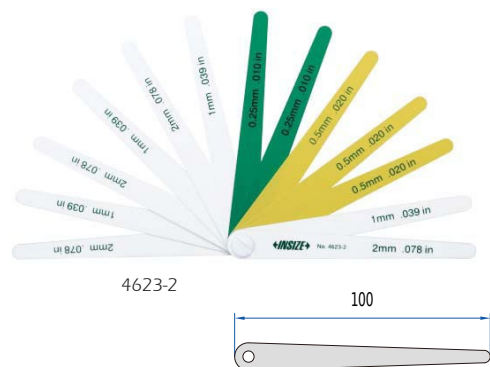
Spároměry dle DIN 2275 - DOPRODEJ

Délka lístků 100 mm.

Počet lístků (ks)	Měř. rozsah (mm)	Složení sady: tloušťky lístků (mm)	Obj. číslo
8	0,04 - 0,15	0,04-0,05-0,06-0,07-0,08-0,09-0,10-0,15	6202/2
9	0,03 - 0,15	0,03-0,04-0,05-0,06-0,07-0,08-0,09-0,10-0,15	6202/4
15	0,05 - 1,00	0,05-0,10-0,15-0,20-0,25-0,30-0,35-0,40-0,45-0,50-0,60-0,70-0,80-0,90-1,00	6202/8
26	0,03-1,00	0,03-0,04-0,05-0,06-0,07-0,08-0,09-0,10-0,15-0,20-0,25-0,30-0,35-0,40-0,45-0,50-0,55-0,60-0,65-0,70-0,75-0,80-0,85-0,90-0,95-1,00	6202/15



Spároměry z plastu INSIZE



Počet lístků (ks)	Měř. rozsah (mm)	Složení sady: tloušťky lístků (mm)	Obj. číslo
13	0,25 - 2,00	2x 0,25; 3x 0,50; 4x 1,00; 4x 2,00	4623-2
11	0,25 - 5,00	0,25; 0,50; 1,00; 1,50; 2,00; 2,50; 3,00; 3,50; 4,00; 4,50; 5,00	4623-5
17	0,05 - 1,50	0,05; 0,1; 0,15; 0,2; 0,3; 0,4; 0,5; 0,6; 0,7; 0,8; 0,9; 1,0; 1,1; 1,2; 1,3; 1,4; 1,5	4624-1D5

Spároměry z plastu

Délka lístků 100 mm.

Počet lístků (ks)	Měř. rozsah (mm)	Složení sady: tloušťky lístků (mm)	Obj. číslo
9	0,3 – 1,0	0,3; 0,4; 0,5; 0,6; 0,7; 0,8; 0,9; 1,0	PL5002

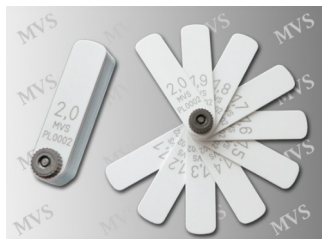
Minimální počet pro objednání je 5 kusů!



PL5002



PL0001



PL0002



PL0003



PL0004

Počet lístků (ks)	Měř. rozsah (mm)	Složení sady: tloušťky lístků (mm)	Délka / šířka lístků (mm)	Obj. číslo
8	0,3 – 1,0	0,3; 0,4; 0,5; 0,6; 0,7; 0,8; 0,9; 1,0	55 / 18	PL0001
10	1,1 – 2,0	1,1; 1,2; 1,3; 1,4; 1,5; 1,6; 1,7; 1,8; 1,9; 2,0	65 / 16	PL0002
10	2,1 – 3,0	2,1; 2,2; 2,3; 2,4; 2,5; 2,6; 2,7; 2,8; 2,9; 3,0	65 / 16	PL0003
10	3,1 – 4,0	3,1; 3,2; 3,3; 3,4; 3,5; 3,6; 3,7; 3,8; 3,9; 4,0	65 / 16	PL0004

Minimální počet pro objednání je 5 kusů!



PL0005



PL0006



PL0007



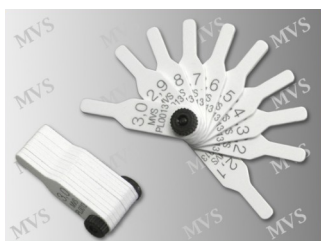
PL0008

Počet lístků (ks)	Měř. rozsah (mm)	Složení sady: tloušťky lístků (mm)	Délka / šířka lístků (mm)	Obj. číslo
10	4,1 – 5,0	4,1; 4,2; 4,3; 4,4; 4,5; 4,6; 4,7; 4,8; 4,9; 5,0	65 / 16	PL0005
10	5,1 – 6,0	5,1; 5,2; 5,3; 5,4; 5,5; 5,6; 5,7; 5,8; 5,9; 6,0	65 / 16	PL0006
10	6,1 – 7,0	6,1; 6,2; 6,3; 6,4; 6,5; 6,6; 6,7; 6,8; 6,9; 7,0	65 / 16	PL0007
10	7,1 – 8,0	7,1; 7,2; 7,3; 7,4; 7,5; 7,6; 7,7; 7,8; 7,9; 8,0	65 / 16	PL0008

Minimální počet pro objednání je 5 kusů!



PL0012



PL0013



PL0014

Počet lístků (ks)	Měř. rozsah (mm)	Složení sady: tloušťky lístků (mm)	Délka / šířka lístků (mm)	Obj. číslo
11	1,0 – 2,0	1,0; 1,1; 1,2; 1,3; 1,4; 1,5; 1,6; 1,7; 1,8; 1,9; 2,0	65 / 16 *	PL0012
10	2,1 – 3,0	2,1; 2,2; 2,3; 2,4; 2,5; 2,6; 2,7; 2,8; 2,9; 3,0	65 / 16 *	PL0013
10	3,1 – 4,0	3,1; 3,2; 3,3; 3,4; 3,5; 3,6; 3,7; 3,8; 3,9; 4,0	65 / 16 *	PL0014

Minimální počet pro objednání je 5 kusů!

* šířka „prstu“ je 7,5 mm

Spároměry k seřizování ventilu motoru - **DOPRODEJ**

Délka lístků 75 mm, šířka lístků 10 mm

Počet lístků (ks)	Měřicí rozsah (mm)	Složení sady: tloušťky lístků (mm)	Obj. číslo
4	0,15 – 0,30	0,15; 0,2; 0,25; 0,3	6273/4/1

Spároměry s antimagnetickými lístky - mosaz

Délka lístků 100 mm



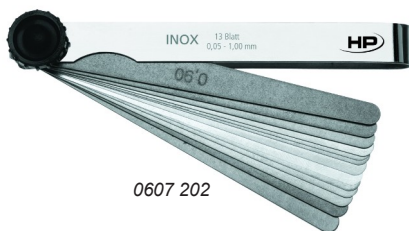
6294

Počet lístků (ks)	Měř. rozsah (mm)	Délka lístků (mm)	Složení sady: tloušťky lístků (mm)	Obj. číslo
12	0,10 - 0,80	100	0,10-0,15-0,20-0,25-0,30 0,35-0,40-0,50-0,60-0,70-0,75-0,80	6294/2
14	0,10 - 1,0	100	0,10-0,15-0,20-0,25-0,30-0,35-0,40-0,50-0,60 0,70-0,75-0,80-0,90-1,00	6294/3
19	0,10 - 1,0	100	0,10-0,15-0,20-0,25-0,30-0,40-0,45-0,50-0,55 0,60-0,65-0,70-0,75-0,80-0,85-0,90-0,95-1,00	6294/4
8	0,05 - 0,50	100	0,05-0,10-0,15-0,20-0,25-0,30-0,40-0,50	6294/5
13	0,05 - 1,00	100	0,05-0,10-0,15-0,20-0,25 0,30-0,40-0,50-0,60-0,70-0,80-0,90-1,00	6294/6

**D
O
P
R
O
D
E
J**

Spároměry nerez

- délka 100mm



0607 202

Počet lístků (ks)	Měřicí rozsah (mm)	Složení sady: tloušťky lístků (mm)	Obj. číslo
8	0,05 – 0,50	0,05; 0,1; 0,15; 0,2; 0,25; 0,3; 0,4; 0,5	413101
20	0,05 – 1,00	0,05; 0,1; 0,15; 0,2; 0,25; 0,3; 0,35; 0,4; 0,45; 0,5; 0,55; 0,6; 0,65; 0,7; 0,75; 0,8; 0,85; 0,9; 0,95; 1,00	413107

Spároměry v dóze

Provedení:

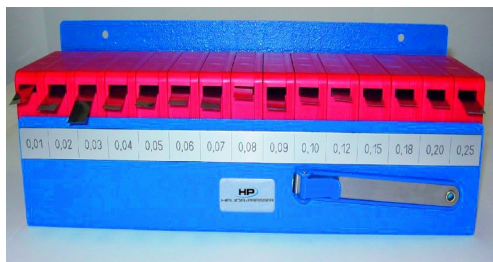
- délka 5m
- šířka 13mm
- tolerance dle výrobní normy
- spároměra umístěna v plastovém pouzdře (od rozměru 0,9mm bez pouzdra)



0611 509

Tloušťka (mm)	Obj. číslo	Tloušťka (mm)	Obj. číslo	Tloušťka (mm)	Obj. číslo
0,01	0611 501	0,12	0611 512	0,55	0611 552
0,02	0611 502	0,15	0611 515	0,60	0611 554
0,03	0611 503	0,18	0611 518	0,65	0611 556
0,04	0611 504	0,20	0611 520	0,70	0611 558
0,05	0611 505	0,25	0611 525	0,75	0611 560
0,06	0611 506	0,30	0611 530	0,80	0611 562
0,07	0611 507	0,35	0611 535	0,85	0611 564
0,08	0611 508	0,40	0611 540	0,90	0611 566
0,09	0611 509	0,45	0611 545	0,95	0611 568
0,10	0611 510	0,50	0611 550	1,00	0611 570

Na poptávku spároměry v tloušťkách od 0,10 do 0,20 mm po 0,01 mm.



0611 180

Spároměry v dóze – sada v držáku na zeď

- sada 15 spároměrů, s popiskami
- provedení z oceli

Tloušťky spároměrů (mm)	Rozměry držáku (mm)	Obj. číslo
0,01 – 0,25	330×100×110	0611 180
0,30 – 1,00	330×110×220	0611 190



0611 195

Držák pro spárové měřky

rozměry: 125×17 mm
obj. číslo: **0611 195**

Spároměry v dóze – širší provedení

Na poptávku lze dodat spároměry v délce 5m v těchto šířkách a provedení:

- ocelové, šířka 25mm
- ocelové, šířka 50mm
- nerezové, šířka 100mm
- nerezové, šířka 150mm
- mosazné, šířka 150mm



Podkládací fólie (dle DIN EN 10140:2006)



Provedení: Přesný kalibrační pás, snadno se odvíjející, v plastové krabici (lze snadno vyjmout), jednotlivé krabice lze spojit do jednoho bloku, úsporně skládat na sebe a materiál je tak chráněn proti nečistotám.

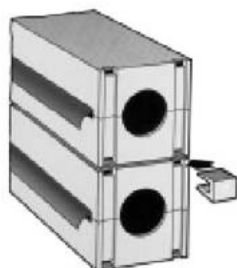
Použití: K seřizování nářadí a nástrojů, nastavování a kalibraci přístrojů, vyrovnávání tolerancí, vyrovnávání a seřizování strojů, podkládání přípravků, seřizování forem, nastavování vůle ložisek, lícování agregátů, nastavování střížných nožů, seřizování obrobků atd.

Podkládací fólie z nelegované oceli:

- pásová ocel
- pevnost v tahu 490 – 640 N/mm²
- velikost fólie 2500x150mm



Tloušťka fólie (mm)	Mezní chyba ± μm	Objednací číslo
0,025	2	452025
0,050	3	452050
0,075	4	452075
0,100	4	452100
0,150	5	452150
0,200	6	452200
0,250	7	452250
0,300	7	452300
0,400	9	452400
0,500	10	452500



Podkládací fólie z nerez oceli:

- nerez ocel, č. materiálu 1.4301, 18 Cr 9 Ni
- pevnost v tahu 1300 – 1500 N/mm²
- velikost fólie 2500x150mm

Tloušťka fólie (mm)	Mezní chyba ± μm	Objednací číslo
0,025	2	465025
0,050	3	465050
0,075	4	465075
0,100	4	465100
0,150	5	465150
0,200	6	465200
0,250	7	465250
0,300	7	465300
0,400	9	465400
0,500	10	465500

Podkládací fólie z mosazi:

- mosaz MS63 (CuZn37)
- pevnost v tahu 440 – 540 N/mm²
- velikost fólie 2500x150mm

Tloušťka fólie (mm)	Mezní chyba ± μm	Objednací číslo
0,025	2	462025
0,050	3	462050
0,075	4	462075
0,100	4	462100
0,150	5	462150
0,200	6	462200
0,250	7	462250
0,300	7	462300
0,400	9	462400
0,500	10	462500

Na poptávku:

- podkládací fólie 300x50mm a 500x150mm z nerez oceli

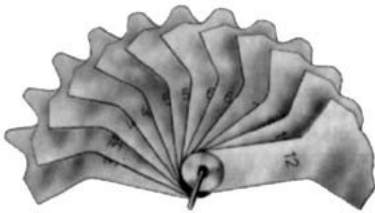
ŠABLONY A MĚRKY PRO KONTROLU A MĚŘENÍ SVARŮ

Šablona na svary „S“

- hliníková
Obj. číslo: **0595 115**



0595 115



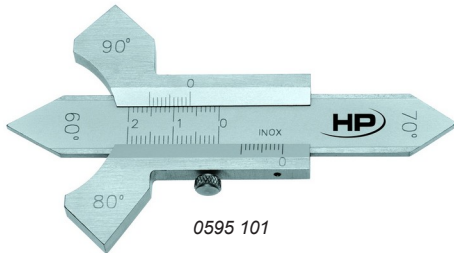
6231

Šablony pro kontrolu koutových svarů

- 12 lístků pro svary od 3 do 12mm
Obj. číslo: **6231**

Měrka pro tupé a koutové svary „vlaštovka“

- nerez ocel matově chromovaná 01/96)
- úhly 60°, 70°, 80° a 90°
Obj. číslo: **0595 101**



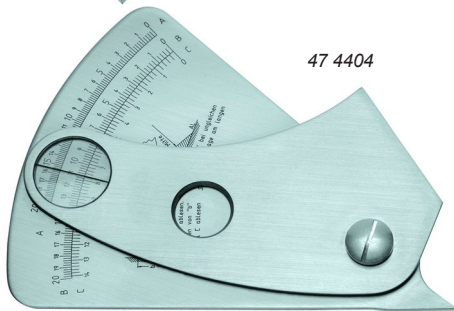
0595 101

Měrka pro svary „DBP“

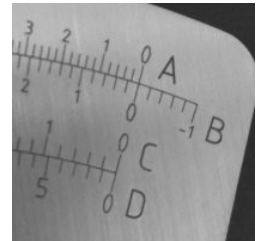
- nerez ocel
- tři stupnice (dle typu měření)
černá, laserem gravírovaná
- mezní chyba $\pm 0,2\text{mm}$
Obj. číslo: **47 4404**

**DBP s měřením
zápalu do mínusu
a úhlu**

Obj. číslo:
47 4404ABCD

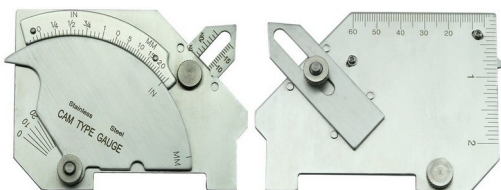


47 4404



Měrka pro svary typu „Cambridge“

- měrka je určena pro všeobecnou rozměrovou inspekci svařovaných výrobků
- měření úhlu svarového úkosu
- měření přesazení
- měření paty koutového svaru a svarového převýšení
- velikost koutového svaru
- zápal
- všeobecné měření/čelo kořene a mezera
Obj. číslo: **94-53001 uni2**



Univerzální svarová měrka „WG“

- měrka v jednoduchém provedení poskytuje maximální užitnou hodnotu
- měření odsazení a přesazení, měření úhlu úkosu
- měření velikosti mezery, měření úhlu rozevření 90-150°
- měření převýšení, měření výšky koutového svaru
- měření šířky svaru, měření hloubky vrubu
Obj. číslo: **4838-1**



4838-1

Měrka pro svary HI-LO

- pro měření vnitřní sousosti (přesazení)
a spáry v kořeni svaru.
Obj. číslo: **4841-1**



4841-1